

# DEFINITIEF ONTWERP

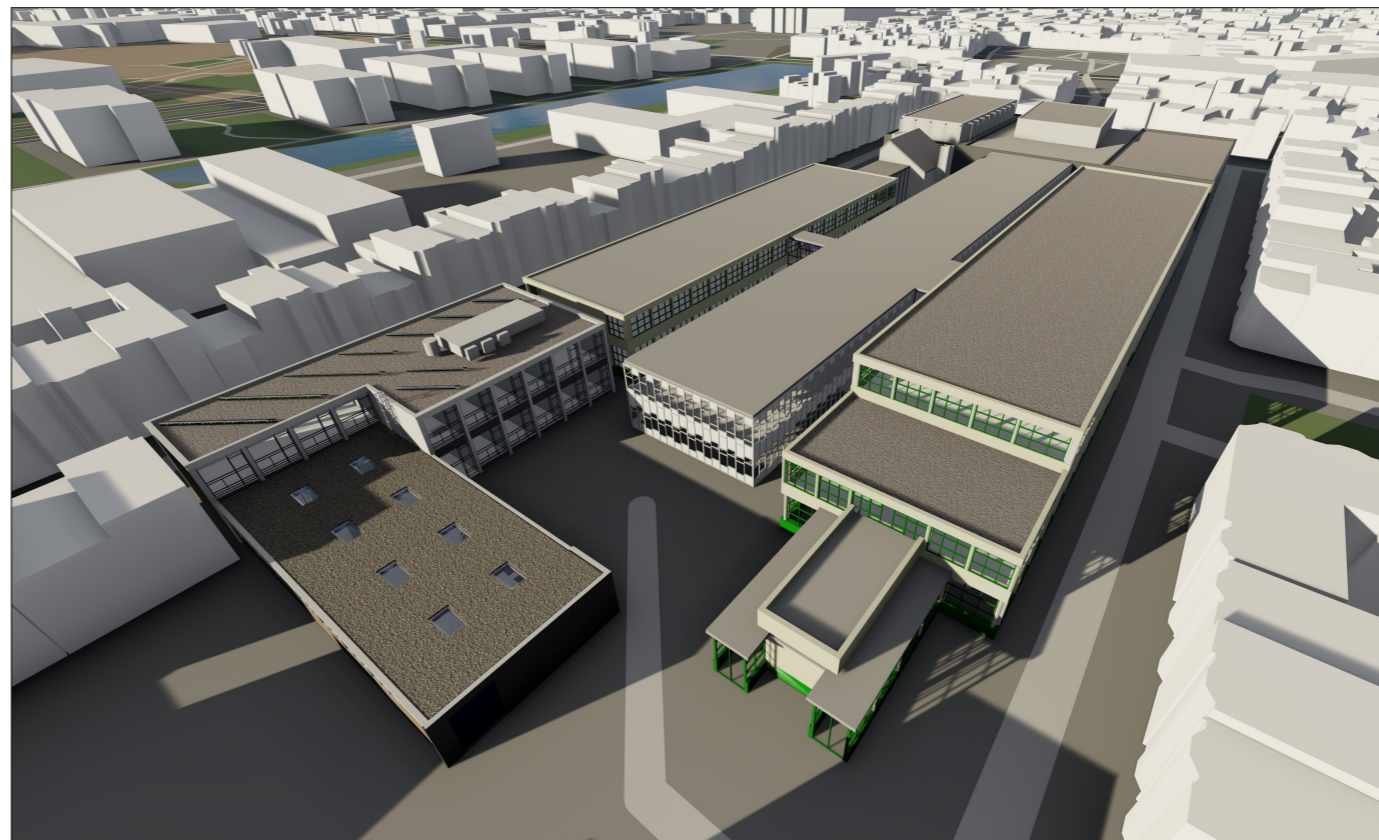
PROJECT:  
Herbestemming D-vleugel Het Wiebenga

ADRES:  
Petrus Driessenstraat 3 te Groningen

OPDRACHTGEVER:  
Hanzehogeshcool Facilitairbedrijf

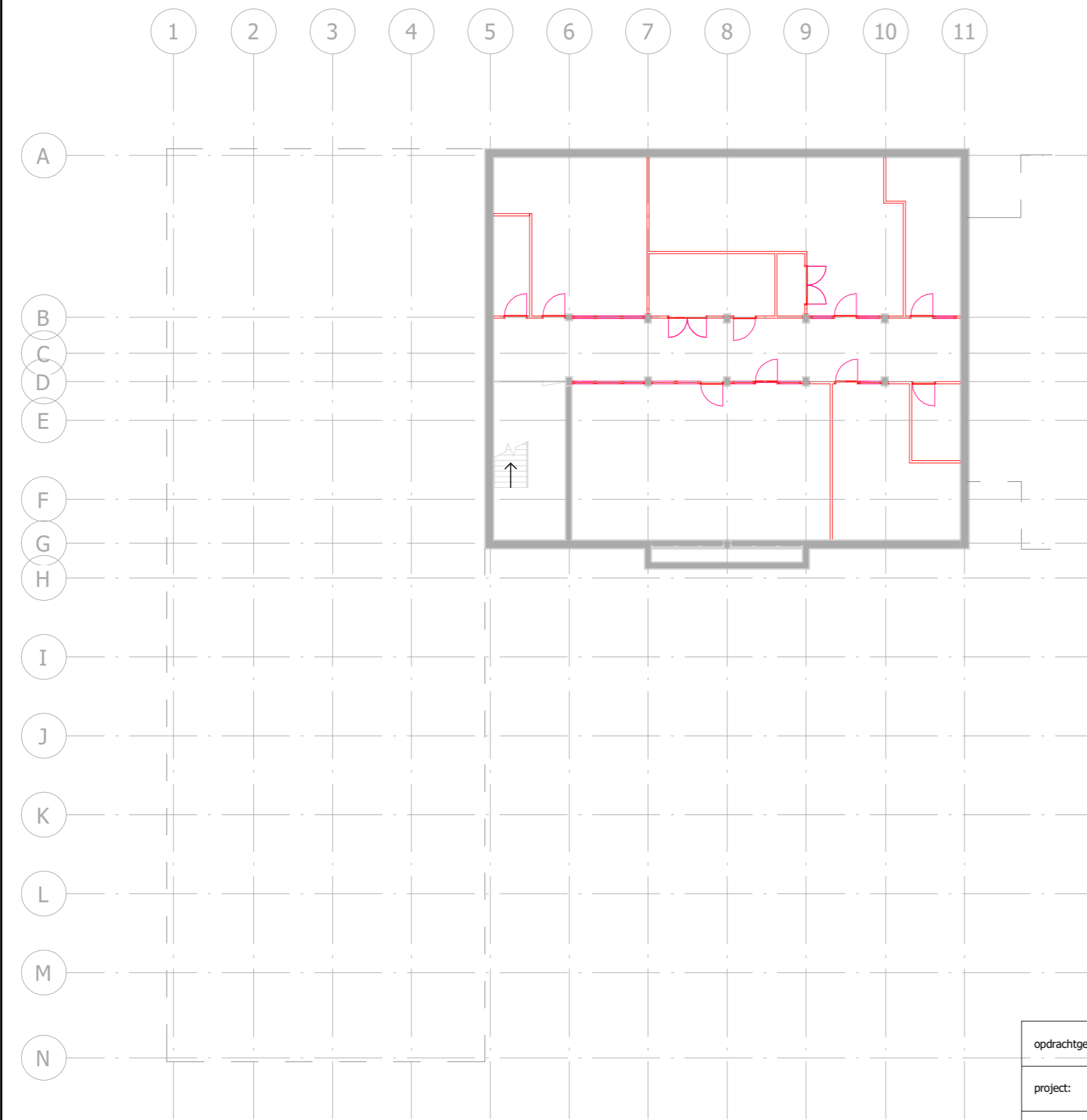
## TEKENINGENLIJST DEFINITIEF ONTWERP

NR.	NAAM	SCHAAL	DATUM
4. DO 00	Renvooi	-	9-7-2019
4. DO 01	Slooptekening kelder	1:200	9-7-2019
4. DO 02	Slooptekening BG	1:200	9-7-2019
4. DO 03	Slooptekening V1	1:200	9-7-2019
4. DO 04	Plattegrond kelder	1:100	9-7-2019
4. DO 05	Plattegrond BG	1:100	9-7-2019
4. DO 06	Plattegrond V1	1:100	9-7-2019
4. DO 07	Gevels & doorsnede	1:100	9-7-2019
4. DO 08	Doorsnedes	1:100	9-7-2019
4. DO 09	Detailblad Patrik	1:10	9-7-2019
4. DO 10	Detailblad Bernd	1:10	9-7-2019
4. DO 11	Detailblad Marijn	1:10	9-7-2019
4. DO 12	Detailblad Florus	1:10	9-7-2019
4. DO 13	Detailblad Stijn	1:10	9-7-2019
4. DO 14	Detailblad Jill	1:10	9-7-2019



### Groep B

Patrik Pieterman | Florus van Eindhoven | Bernd de Groot | Jill Akkerman | Marijn Wals | Stijn Lamijer



Slooptekening kelder  
schaal 1:200

1. Te slopen kozijnen		
Hoev.	Breedte	Hoogte
1	500	1000
1	500	1000
1	500	1000
1	500	1000
1	500	1000
1	500	1000
1	500	1003
1	500	1186
1	500	1000
1	500	1000
1	500	1200
1	500	1000
1	500	1075
1	500	1075
Totaal: 14		

1. Te slopen deuren		
Hoev.	Breedte	Hoogte
1	1050	2355
1	1050	2355
1	1050	2355
1	1050	2355
1	1050	2355
1	1050	2355
1	1050	2355
1	1050	2355
1	1050	2355
1	1750	2355
1	1750	2355
Totaal: 11		

1. Te slopen wanden		
Opp.	Lengte	Volume
4.62 m²	3394	0.46 m³
7.94 m²	3189	0.79 m³
5.48 m²	3212	0.55 m³
7.10 m²	3200	0.71 m³
6.07 m²	3193	0.61 m³
6.58 m²	3391	0.66 m³
15.23 m²	5093	1.52 m³
2.59 m²	868	0.26 m³
5.79 m²	2180	0.58 m³
20.74 m²	7132	2.07 m³
20.93 m²	7001	2.09 m³
3.87 m²	2723	0.39 m³
8.26 m²	2864	0.83 m³
4.77 m²	1790	0.48 m³
13.59 m²	4595	1.36 m³
7.97 m²	3200	0.80 m³
6.02 m²	3200	0.60 m³
6.10 m²	3200	0.61 m³
6.60 m²	3200	0.66 m³
7.09 m²	3393	0.71 m³
10.51 m²	3515	1.05 m³
6.43 m²	2395	0.64 m³
20.73 m²	7180	2.07 m³
205.02 m²		20.50 m³

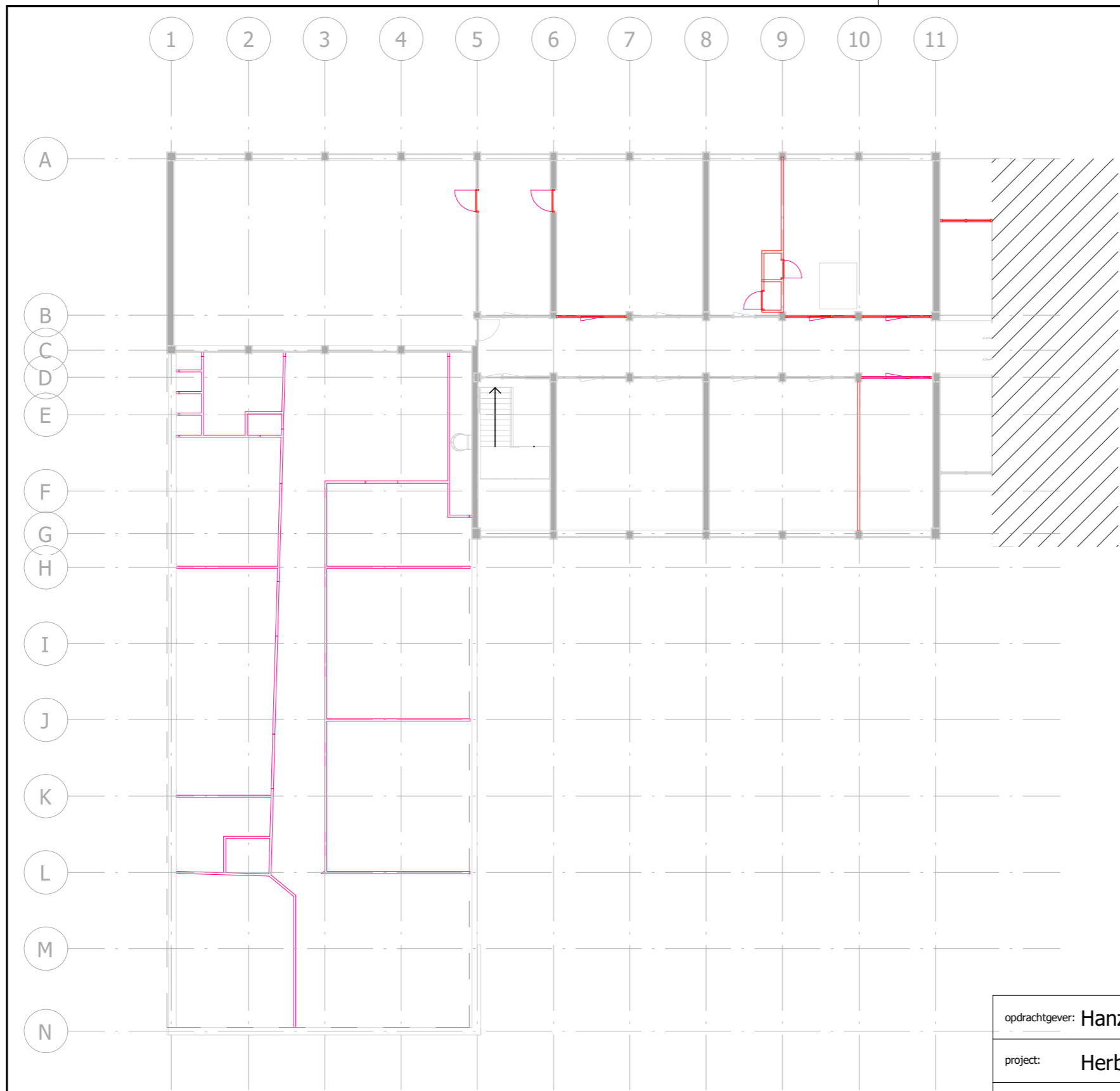
opdrachtgever: **Hanzehogeschool facilitairbedrijf**  
 project: **Herbestemming D-vleugel Het Wiebenga**  
 omschrijving: Slooptekening kelder

datum: 9-7-2019 23:51:15  
 formaat: **A3**  
 schaal: 1:200  
 getekend: **PP**  
 werk:



blad:  
**4. DO 01**





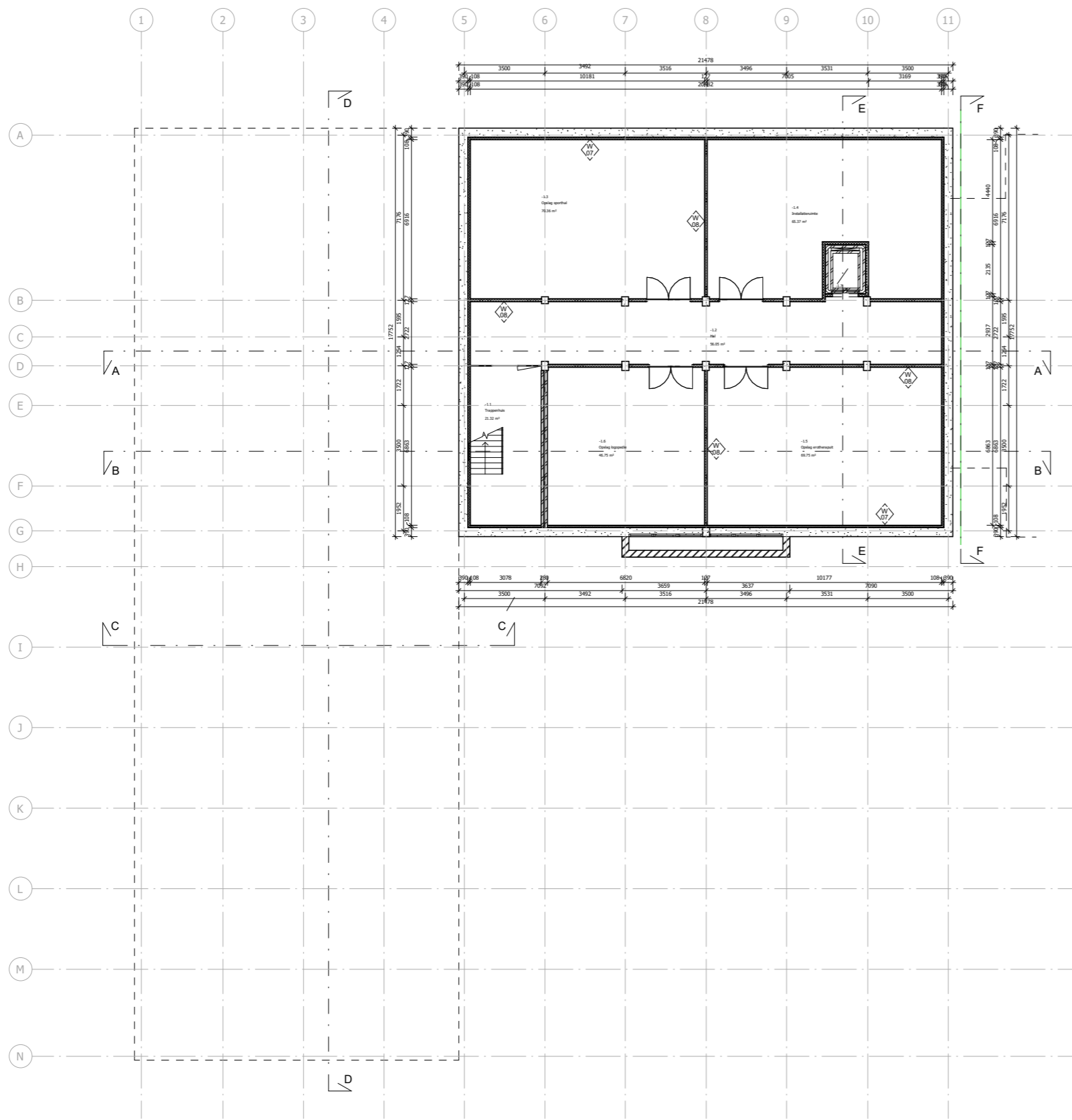
Slooptekening V1  
 schaal 1:200

opdrachtgever:	Hanzehogeschool facilitairbedrijf
project:	Herbestemming D-vleugel Het Wiebenga
omschrijving:	Slooptekening V1

datum:	9-7-2019 23:51:18
formaat:	A3
schaal:	1:200
getekend:	PP
werk:	



blad:  
**4. DO 03**



Ruimtestaats kelder		
Nr.	Ruimte	Opp.
-1.1	Trappenhuis	21.32 m <sup>2</sup>
-1.2	Hall	56.05 m <sup>2</sup>
-1.3	Opslag sporthal	70.36 m <sup>2</sup>
-1.4	Instalatiekamer	55.37 m <sup>2</sup>
-1.5	Opslag erotherapie	69.75 m <sup>2</sup>
-1.6	Opslag logopedie	46.75 m <sup>2</sup>
-1.7	LR	1.66 m <sup>2</sup>

Tabel 2.33

afmetingen van een trap	reguliere trap	
	woonfunctie	andere gebruiksfunctie
Minimum breedte van de trap 0.8 m	0.8 m	0.8 m
Minimum vrije hoogte boven de trap	2.3 m	2.1 m
Minimum aanrede ter plaatse van de klimlijn, gemeten loodrecht op de voorkant van de treden	0.22 m	0.188 m
Maximum hoogte van een opstap	0.168 m	0.21 m
Minimum breedte van het tredvlak, gemeten loodrecht op de voorkant van dat vlak	0.08 m	0.05 m
Minimum breedte van het tredvlak ter plaatse van de klimlijn, gemeten loodrecht op de voorkant van dat vlak	0.23 m	0.23 m
Minimum afstand van de klimlijn tot de zijkant van de trap	0.3 m	0.3 m

RENVOOI

- W 01** buitenwand:  
 metselwerk 100mm  
 Biofoam isolatieparels 110mm  
 metselwerk 100 mm  
 stucwerk 10mm  
 Rc > 4.41 m<sup>2</sup>/k/w
- W 02** buitenwand:  
 stucwerk 10 mm  
 metselwerk 100mm  
 Biofoam isolatieparels 110mm  
 metselwerk 100 mm  
 stucwerk 10mm  
 Rc > 4.41 m<sup>2</sup>/k/w
- W 03** buitenwand:  
 metselwerk 100 mm  
 Biofoam isolatieparels 60 mm  
 Metselwerk 100 mm  
 stucwerk 10 mm  
 Rc > 7.7 m<sup>2</sup>/k/w
- W 04** buitenwand:  
 isolatie bekleding 8 mm  
 regelwerk 22 & 32 mm  
 metselwerk 100 mm  
 biofoam isolatieparels 60 mm  
 metselwerk 100 mm  
 stucwerk 10  
 Rc > 4.77 m<sup>2</sup>/k/w
- W 05** buitenwand:  
 tegelwerk 10 mm  
 metselwerk 100 mm  
 biofoam isolatieparels  
 metselwerk 100 mm  
 c/s 38 x 89 mm  
 steenwol  
 2x gipsvezelplaat 9.5 mm  
 stucwerk
- W 06** buitenkolum:  
 stucwerk 10 mm  
 betonkolum 315 x 375 mm  
 c/s 38 x 89 mm  
 steenwol  
 2x gipsvezelplaat 9.5 mm  
 stucwerk
- W 07** voorzetwand:  
 c/s 38 x 89 mm  
 hoogvezelplaat isolatie  
 2x gipsvezelplaat 9.5 mm  
 stucwerk 10mm  
 Rc > 7 m<sup>2</sup>/k/w
- W 08** lichte scheidingwand:  
 stucwerk  
 2x gipsvezelplaat 9.5 mm  
 c/s 38x89 mm  
 steenwol 60 mm l.b. + geluidsisolatie  
 2x gipsvezelplaat 9.5 mm  
 stucwerk
- W 09** binnenwand natte ruimte:  
 tegelwerk 8 mm  
 fermacel 12 mm  
 c/s 38 x 89 mm  
 steenwol 60 mm  
 fermacel 12 mm  
 tegelwerk 8 mm
- W 10** binnenwand natte ruimte:  
 tegelwerk 8 mm  
 fermacel 12 mm  
 c/s 38 x 89 mm  
 steenwol 60 mm  
 2x gipsvezelplaat 9.5 mm
- B 01** bestaande binnenwand
- B 02** bestaande binnenwand

**Hanzehogeschool Groningen**  
University of Applied Sciences

opdrachtgever:	Hanzehogeschool facilitairbedrijf	revisie:	datum:
project:	Herbestemming D-vleugel Het Wiebenga	fase:	
omschrijving:	Plattegrond kelder	datum:	9-7-2019 23:51:20
		formaat:	
		schaal:	1 : 100
		getekend:	FVE & PP
		werk:	
		blad:	4. DO 04



Ruimtestaat BG		
Num ber	Ruimte	Opp
0.1	Tochtportaal	9.67 m²
0.2	Hal	81.08 m²
0.3	Receptie	38.49 m²
0.4	Lift	1.54 m²
0.5	Berging Receptie	5.88 m²
0.6	Toilet	1.75 m²
0.7	Toilet	1.60 m²
0.8	MIVA	3.77 m²
0.9	Fysiotherapie	32.98 m²
0.10	Fysiotherapie	47.96 m²
0.11	Speciale Sportruimte	109.53 m²
0.12	Kleedkamer Man	18.30 m²
0.13	Douche	1.71 m²
0.14	Douche	1.73 m²
0.15	Toilet	1.03 m²
0.16	Toilet	1.03 m²
0.17	MIVA badkamer	5.21 m²
0.18	Douche	1.74 m²
0.19	Douche	1.74 m²
0.20	Toilet	1.03 m²
0.21	Toilet	1.03 m²
0.22	Kleedkamer Vrouw	22.49 m²
0.23	Hal	138.47 m²
0.24	Sportaal	223.88 m²
0.25	Trappenhuis	22.48 m²
0.26	Fysiotherapie	22.86 m²
0.27	Fysiotherapie	22.89 m²
0.28	Logopedie	22.98 m²
0.29	Logopedie	23.57 m²
0.30	Logopedie	23.32 m²

Tabel 2.33  
afmetingen van een trap

	reguliere trap	woonfunctie	andere gebruiksfunctie
Minimum breedte van de trap	0.8 m	0.8 m	0.8 m
Minimum vrije hoogte boven de trap	2.3 m	2.1 m	2.1 m
Minimum afstand tot plaats van de klinijn, gemeten loodrecht op de voorkant van de trede	0.22 m	0.185 m	0.185 m
Maximum hoogte van een optrede	0.188 m	0.21 m	0.21 m
Minimum breedte van het tredvlak, gemeten loodrecht op de voorkant van dat vlak	0.05 m	0.05 m	0.05 m
Minimum breedte van het tredvlak ter plaatse van de klinijn, gemeten loodrecht op de voorkant van dat vlak	0.23 m	0.23 m	0.23 m
Minimum afstand van de klinijn tot de zijanten van de trap	0.3 m	0.3 m	0.3 m

- RENVOOI**
- W 01: buitenwand: metaalwerk 100mm, Biofaam isolatieparels 110mm, metaalwerk 100 mm, stucwerk 10mm, Rc 2-4.41 m2/kw
  - W 02: buitenwand: stucwerk 10 mm, metaalwerk 100mm, Biofaam isolatieparels 110mm, metaalwerk 100 mm, stucwerk 10mm, Rc 2-4.41 m2/kw
  - W 03: buitenwand: metaalwerk 100 mm, Biofaam isolatieparels 60 mm, metaalwerk 100 mm, stucwerk 10 mm, Rc 2-7.7 m2/kw
  - W 04: buitenwand: leisteen bekleding 8 mm, regelwerk 22 x 32 mm, metaalwerk 100 mm, Biofaam isolatieparels 60 mm, metaalwerk 100 mm, stucwerk 10 mm, Rc 2-4.77 m2/kw
  - W 05: buitenwand: tegelwerk 10 mm, metaalwerk 100 mm, Biofaam isolatieparels, metaalwerk 100 mm, c/s 38 x 89 mm, steerwol 60 mm, stucwerk 9.5 mm, Rc 2-4.41 m2/kw
  - W 06: buitenkolom: stucwerk 10 mm, betonkolom 315 x 375 mm, c/s 38 x 89 mm, steerwol 60 mm, stucwerk 9.5 mm, Rc 2-4.41 m2/kw
  - W 07: voorzetwand: c/s 38 x 89 mm, houtvezelplaat isolatie 2x gipsvezelplaat 9.5 mm, stucwerk 10mm, Rc 2-7 m2/kw
  - W 08: lichte scheidingwand: stucwerk 2x gipsvezelplaat 9.5 mm, c/s 38x89 mm, steerwol 60 mm t.b.v. geluidsisolatie 2x gipsvezelplaat 9.5 mm, stucwerk
  - W 09: binnenwand natte ruimte: tegelwerk 8 mm, keramisch 12 mm, c/s 38 x 89 mm, steerwol 60 mm, keramisch 12 mm, tegelwerk 8 mm
  - W 10: binnenwand natte ruimte: tegelwerk 8 mm, keramisch 12 mm, c/s 38 x 89 mm, steerwol 60 mm, tegelwerk 8 mm, 2x gipsvezelplaat 9.5 mm
  - B 01: bestaande binnenwand
  - B 02: bestaande binnenwand



**Hanzehogeschool Groningen**  
University of Applied Sciences

revisie: datum:

fase:

datum: 9-7-2019 23:52:11

formaat:

schaal: 1 : 100

getekend: PP & FvE

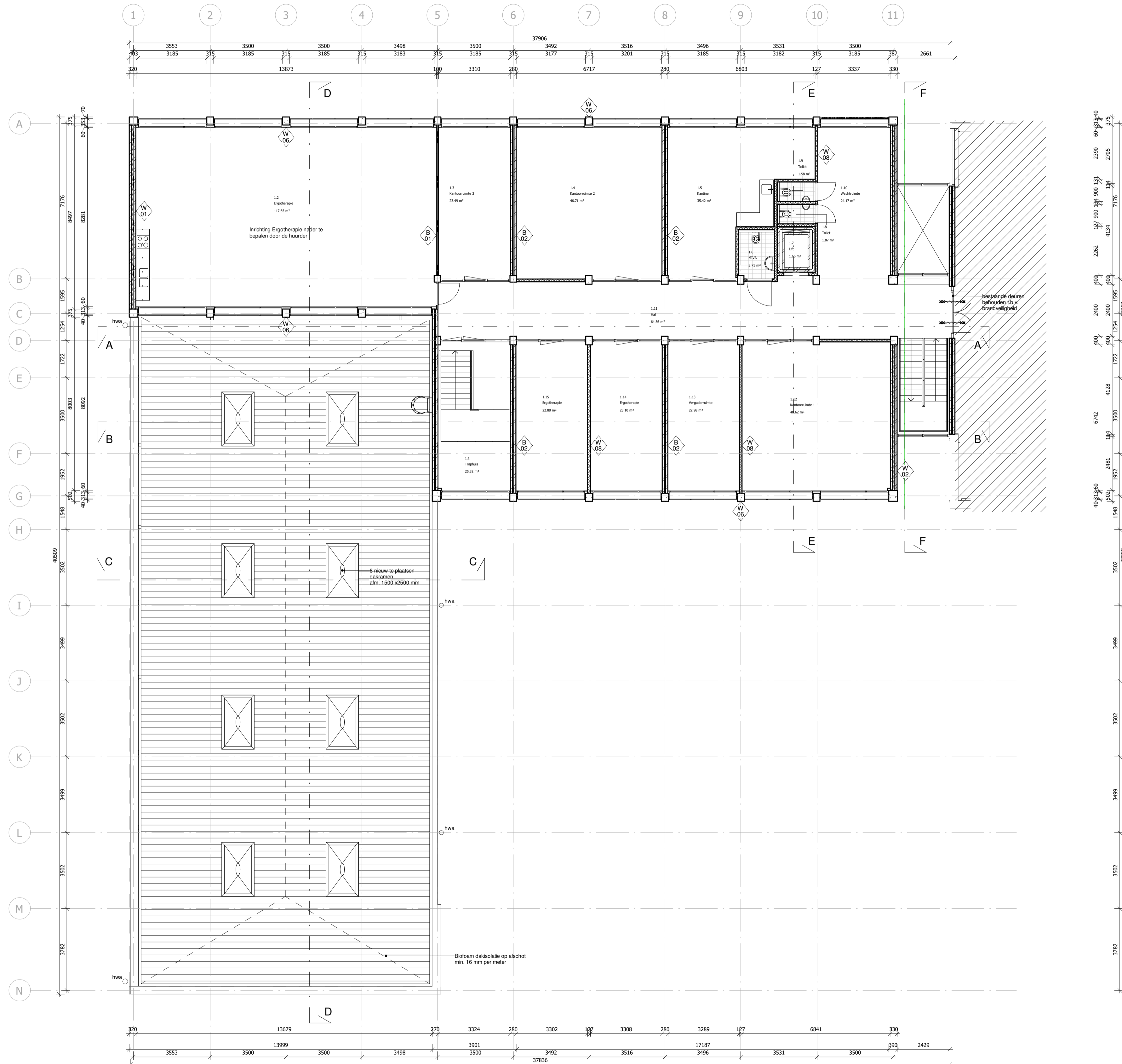
werk:

blad: 4. DO 05

opdrachtgever: Hanzehogeschool facilitairbedrijf

project: Herbestemming D-vleugel Het Wiebenga

omschrijving: Plattegrond BG



Ruimtestaat V1		
Number	Ruimte	Opp
1.1	Traphuis	25,32 m <sup>2</sup>
1.2	Ergotherapie	117,65 m <sup>2</sup>
1.3	Kantoorruimte 3	23,49 m <sup>2</sup>
1.4	Kantoorruimte 2	46,71 m <sup>2</sup>
1.5	Kantine	35,42 m <sup>2</sup>
1.6	MIVA	3,71 m <sup>2</sup>
1.7	Lijf	1,66 m <sup>2</sup>
1.8	Toilet	1,97 m <sup>2</sup>
1.9	Toilet	1,58 m <sup>2</sup>
1.10	Wacht ruimte	24,17 m <sup>2</sup>
1.11	Hal	61,56 m <sup>2</sup>
1.12	Kantoorruimte 1	48,62 m <sup>2</sup>
1.13	Vergader ruimte	22,98 m <sup>2</sup>
1.14	Ergotherapie	23,10 m <sup>2</sup>
1.15	Ergotherapie	22,88 m <sup>2</sup>

Tabel 2.33  
afmetingen van een trap

afmetingen van een trap	reguliere trap	
	woonfunctie	andere gebruiksfunctie
Minimum breedte van de trap 0,8 m	0,8 m	0,8 m
Minimum vrije hoogte boven de trap	2,3 m	2,1 m
Minimum aanrede ter plaatse van de klimlijn, gemeten loodrecht op de voorkant van de trede	0,22 m	0,185 m
Maximum hoogte van een opritde	0,188 m	0,21 m
Minimum breedte van het trededek, gemeten loodrecht op de voorkant van dat vlak	0,05 m	0,05 m
Minimum breedte van het trededek ter plaatse van de klimlijn, gemeten loodrecht op de voorkant van dat vlak	0,23 m	0,23 m
Minimum afstand van de klimlijn tot de zijanten van de trap	0,3 m	0,3 m

RENVOOI

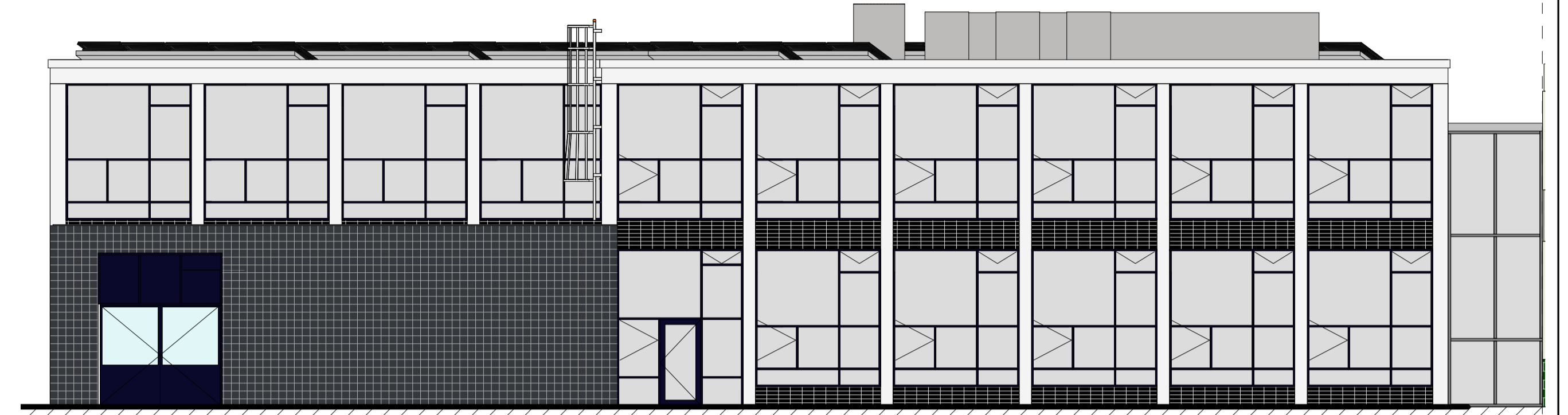
- W 01
 buitenwand:  
 metselwerk 100mm  
 Biofoam isolatiepaars 110mm  
 metselwerk 100 mm  
 stucwerk 10mm  
 Rc ≥ 4,41 m<sup>2</sup>/k/w
- W 02
 buitenwand:  
 stucwerk 10 mm  
 metselwerk 100mm  
 Biofoam isolatiepaars 110mm  
 metselwerk 100 mm  
 stucwerk 10mm  
 Rc ≥ 4,41 m<sup>2</sup>/k/w
- W 03
 buitenwand:  
 metselwerk 100 mm  
 Biofoam isolatiepaars 60 mm  
 Metselwerk 100 mm  
 stucwerk 10 mm  
 Rc ≥ 7,7 m<sup>2</sup>/k/w
- W 04
 buitenwand:  
 bestaand bekleed 8 mm  
 regelwerk 22 & 32 mm  
 metselwerk 100 mm  
 biofoam isolatiepaars 60 mm  
 metselwerk 100 mm  
 stucwerk 10  
 Rc ≥ 4,77 m<sup>2</sup>/k/w
- W 05
 buitenwand:  
 tegelwerk 10 mm  
 metselwerk 100 mm  
 biofoam isolatiepaars  
 metselwerk 100 mm  
 c/s 38 x 89 mm  
 stierwol  
 2x gipsvezelplaat 9,5 mm  
 stucwerk
- W 06
 buitenkoloim:  
 stucwerk 10 mm  
 bekorkoloim 315 x 375 mm  
 c/s 38 x 89 mm  
 stierwol  
 2x gipsvezelplaat 9,5 mm  
 stucwerk
- W 07
 voorzetwand:  
 c/s 38 x 89 mm  
 houtvezelplaat isolatie  
 2x gipsvezelplaat 9,5 mm  
 stucwerk  
 Rc ≥ 7 m<sup>2</sup>/k/w
- W 08
 lichte scheidingwand:  
 stucwerk  
 2x gipsvezelplaat 9,5 mm  
 c/s 38x89 mm  
 stierwol 60 mm l.v.v. geluidsisolatie  
 2x gipsvezelplaat 9,5 mm  
 stucwerk
- W 09
 binnenwand natte ruimte:  
 tegelwerk 8 mm  
 fermancael 12 mm  
 c/s 38 x 89 mm  
 stierwol 60 mm  
 fermancael 12 mm  
 tegelwerk 8 mm
- W 10
 binnenwand natte ruimte:  
 tegelwerk 8 mm  
 fermancael 12 mm  
 c/s 38 x 89 mm  
 stierwol 60 mm  
 2x gipsvezelplaat 9,5 mm
- B 01
 bestaande binnenwand
- B 02
 bestaande binnenwand

**Hanzehogeschool Groningen**  
University of Applied Sciences

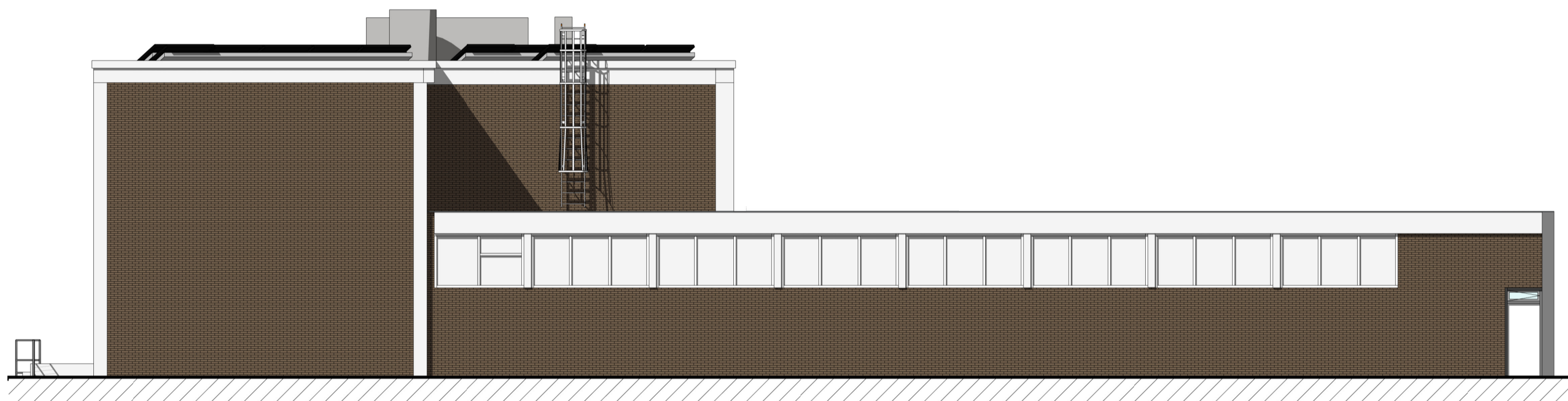
opdrachtgever:	Hanzehogeschool facilitairbedrijf	revisie:	datum:
project:	Herbestemming D-vleugel Het Wiebenga	fase:	
omschrijving:	Plattegrond V1	datum:	9-7-2019 23:52:13
		formaat:	
		schaal:	1 : 100
		getekend:	FVE & PP
		werk:	
		blad:	4. DO 06



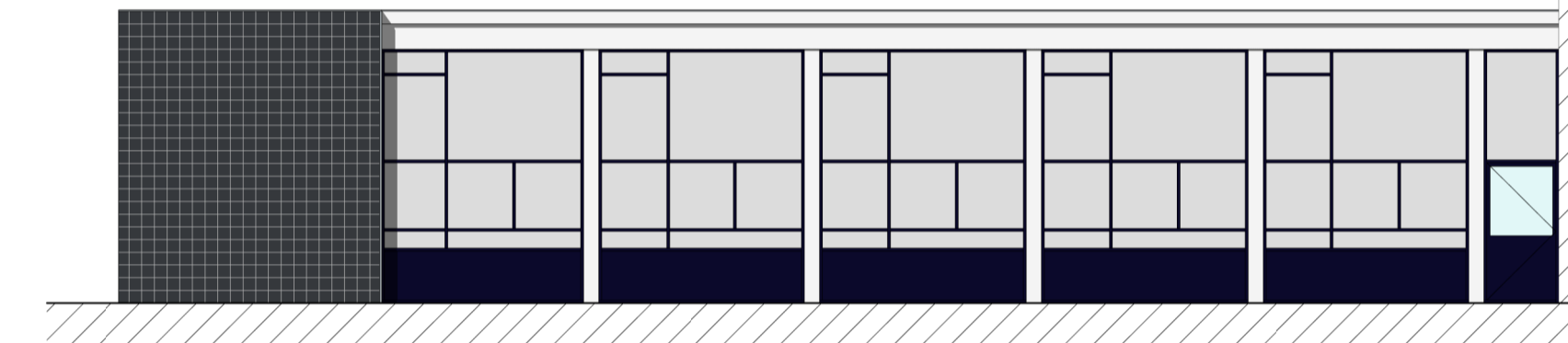
Zuid-oost gevel



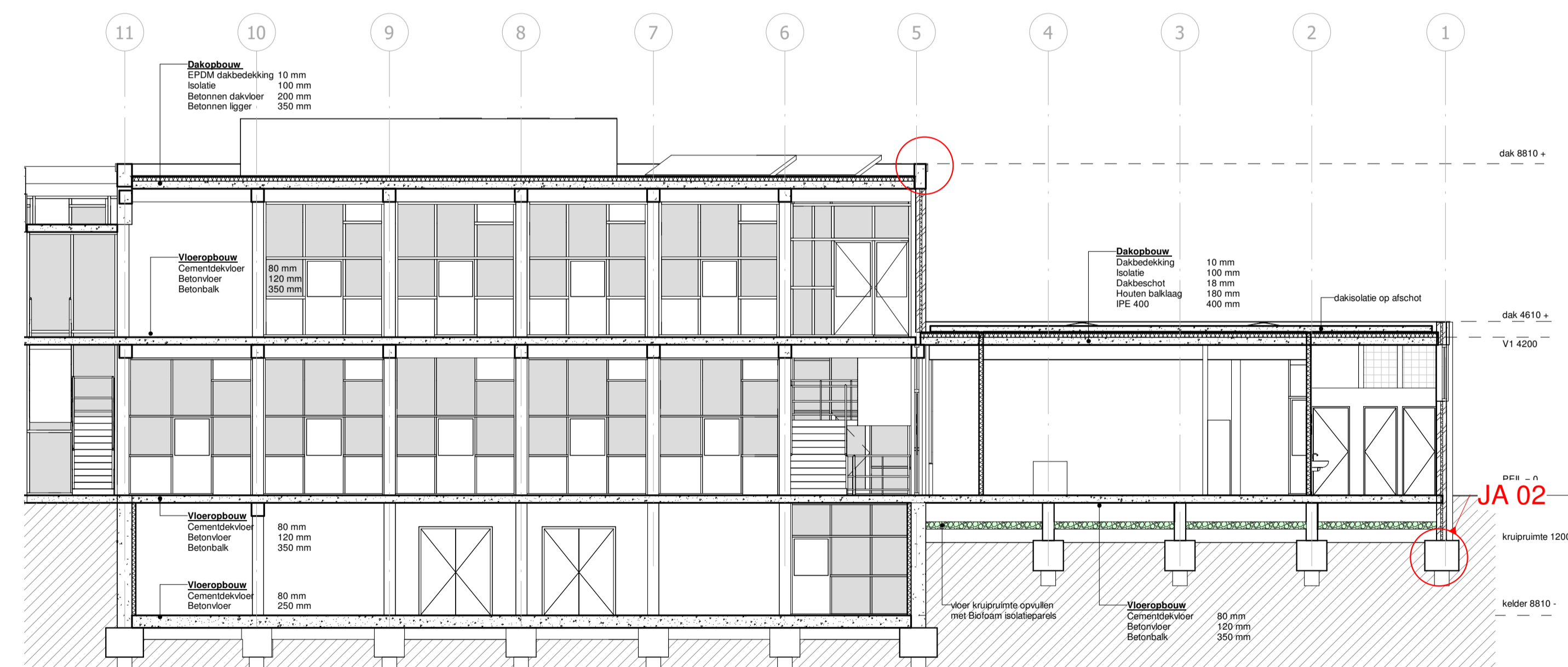
Noord-west gevel



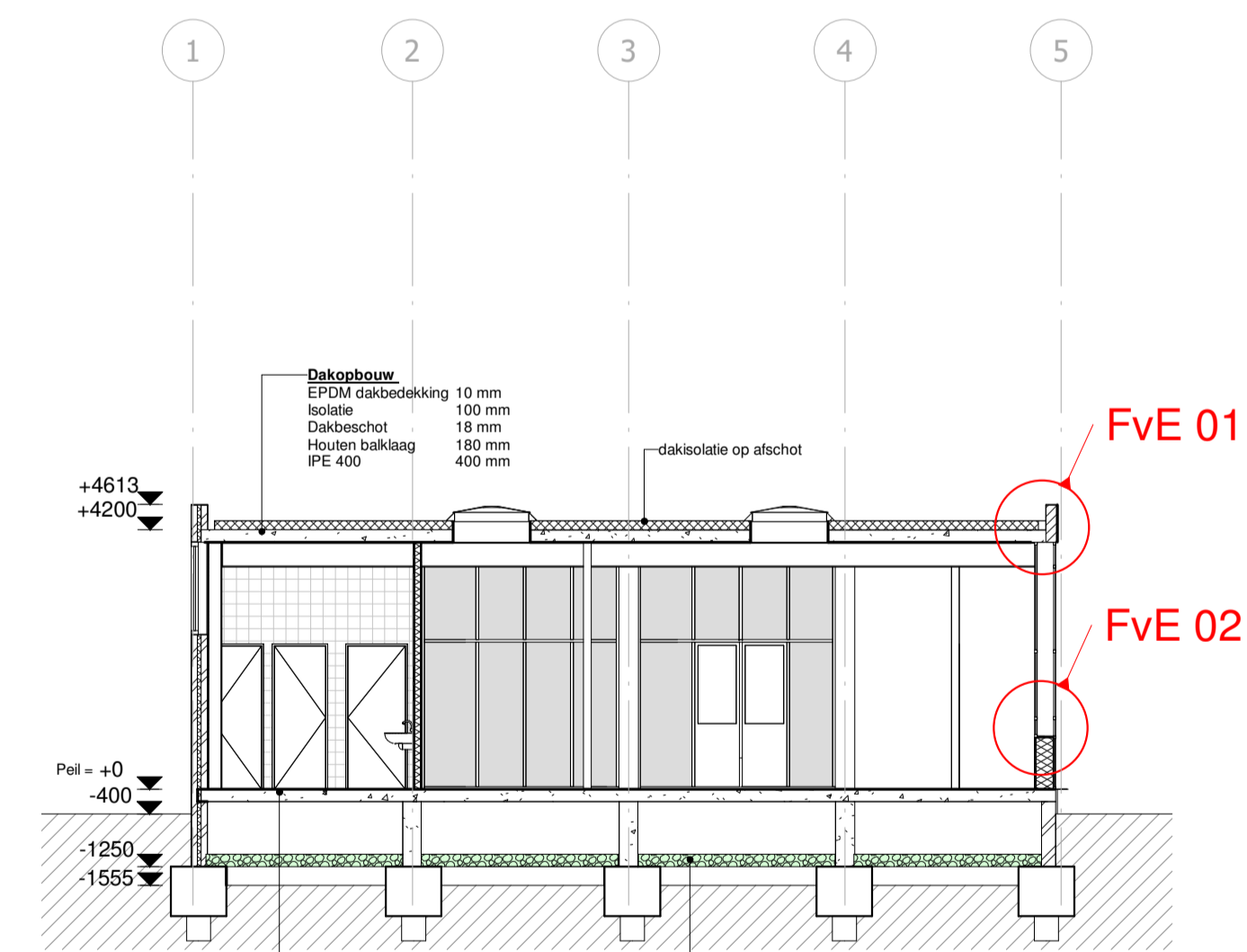
Noord-oost gevel



Zuid-west gevel



Doorsnede A-A Jill



Doorsnede B-B Florus

Materiaalstaat

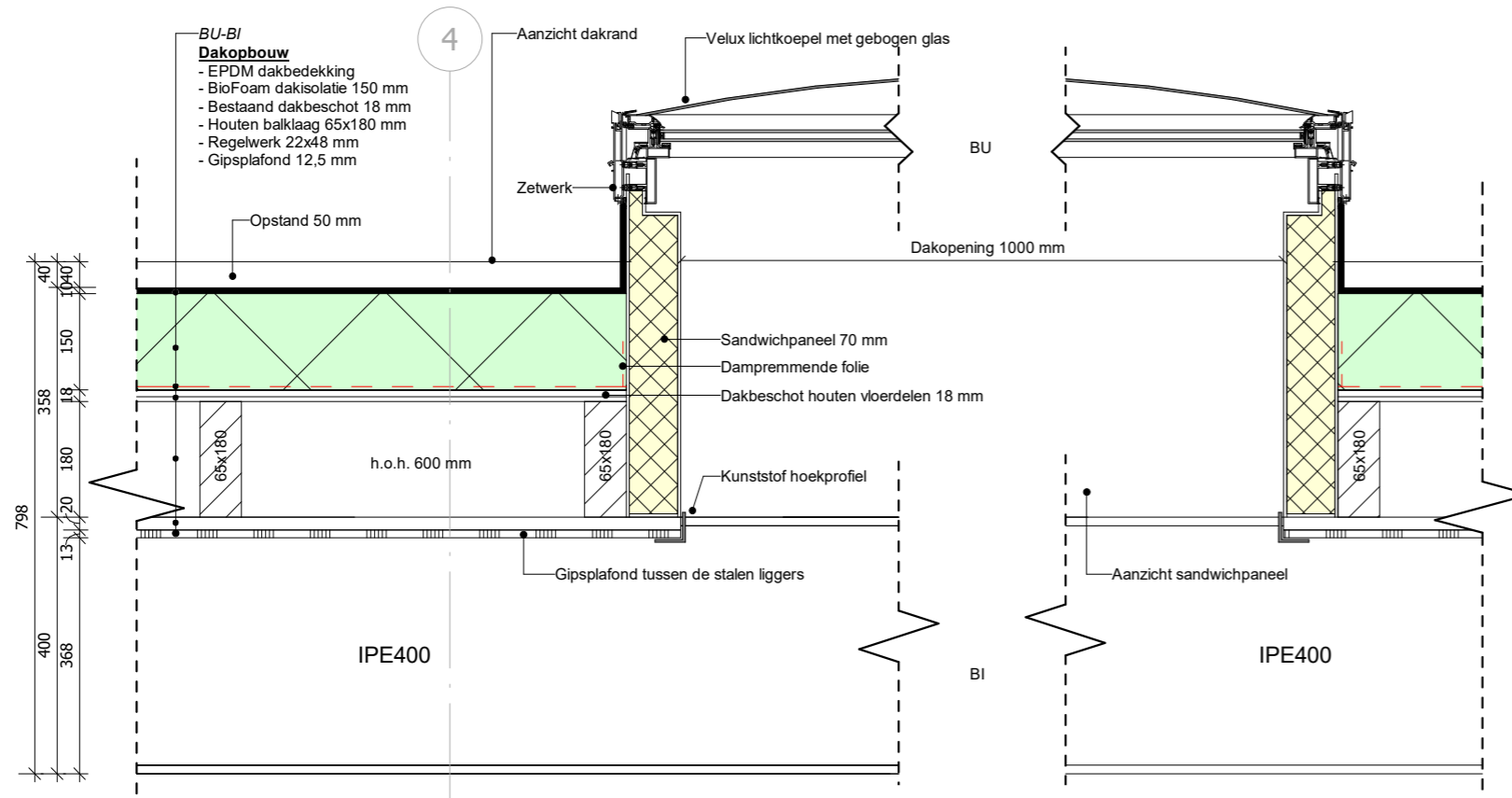
Onderdeel	Materiaal	Kleur
Spouwmuur	Baksteen	Bruin-gaai
Borstwering	Staal	Gitzwart RAL 9011
Spouwmuur met leisteen afwerking	Geglaazuurde tegels	Gitzwart RAL 9005
Dakbedekking	Lissteen tegels	Grijs
Handwaterbuis	EPDM	Zwart
Kolommen	PVC	Grijs
Afwerking kolom zuid-west gevel	Beton	Wt RAL 9016
Balken	Aluminium	Wt RAL 9016
Beplating	Trespa	Wt RAL 9016
Beplating	Enkel glas	Transparant



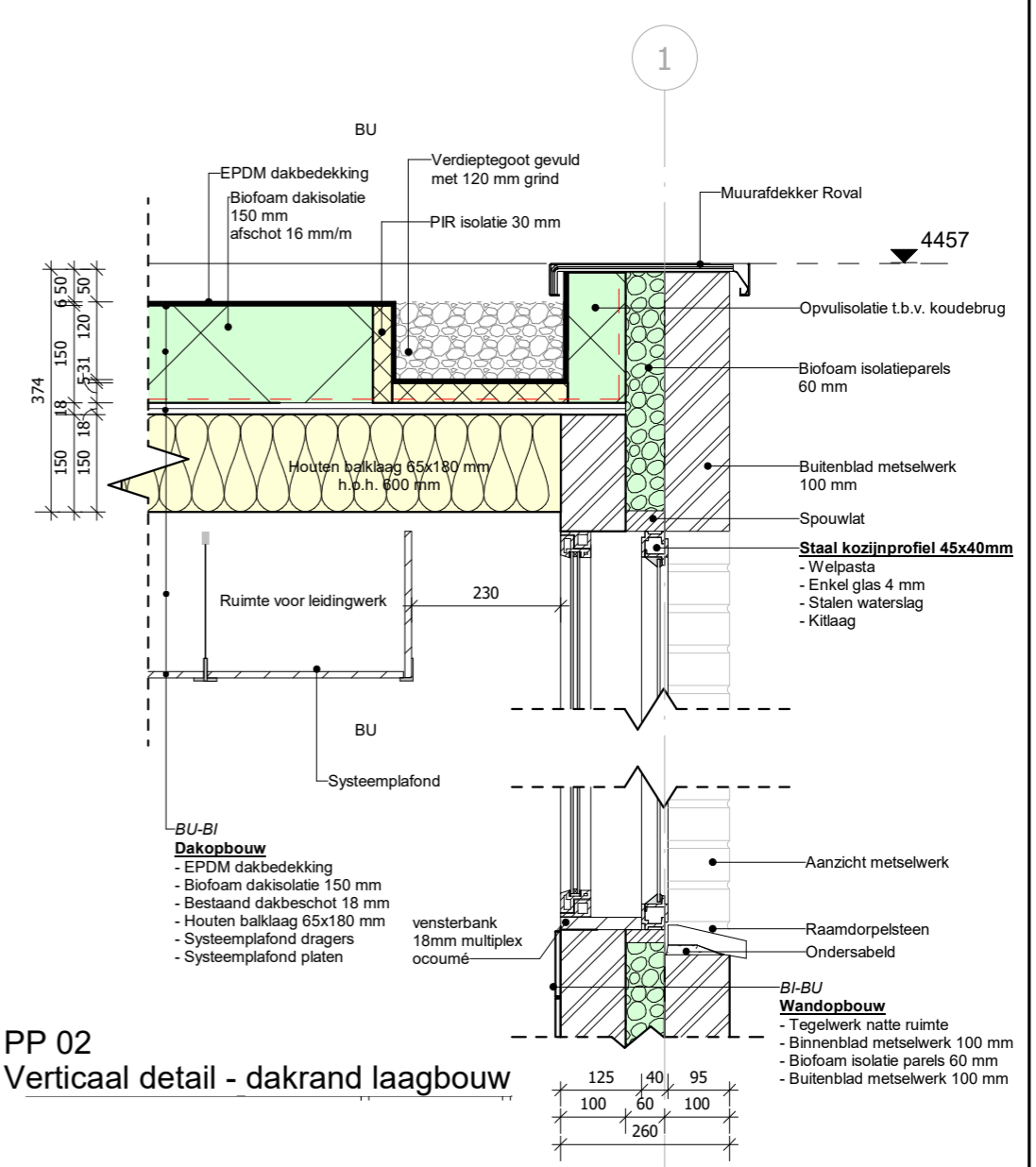
opdrachtgever: Hanzehogeschool facilitairbedrijf  
 project: Herbestemming D-vleugel Het Wiebenga  
 omschrijving: Gevels & doorsnede

revisie: datum:  
 fase: Definitief ontwerp  
 datum: 9-7-2019 23:52:28  
 formaat: A1  
 schaal: 1 : 100  
 getekend: Allen  
 werk:  
 blad: 4. DO 07

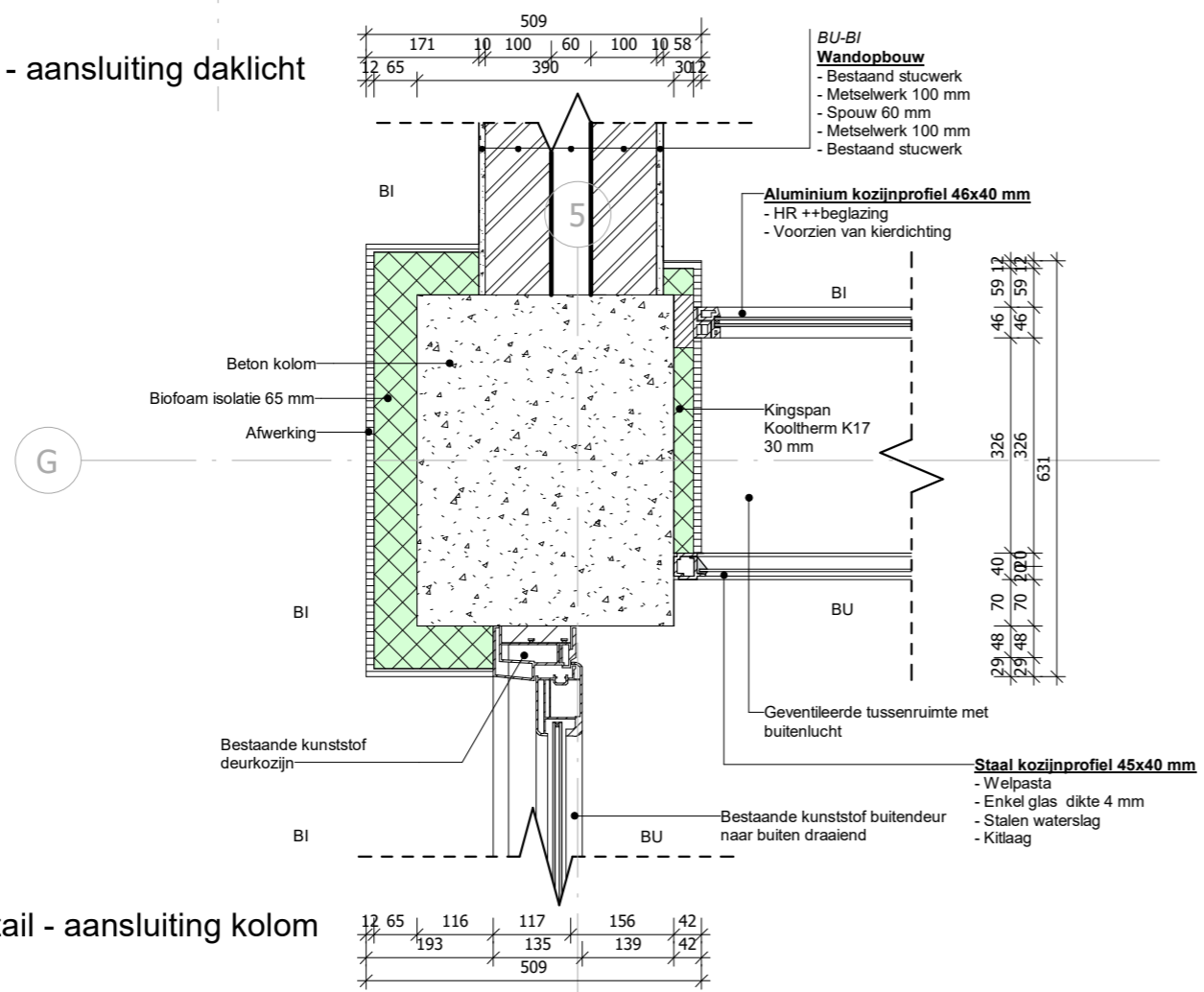




PP 01  
Verticaal detail - aansluiting daklicht



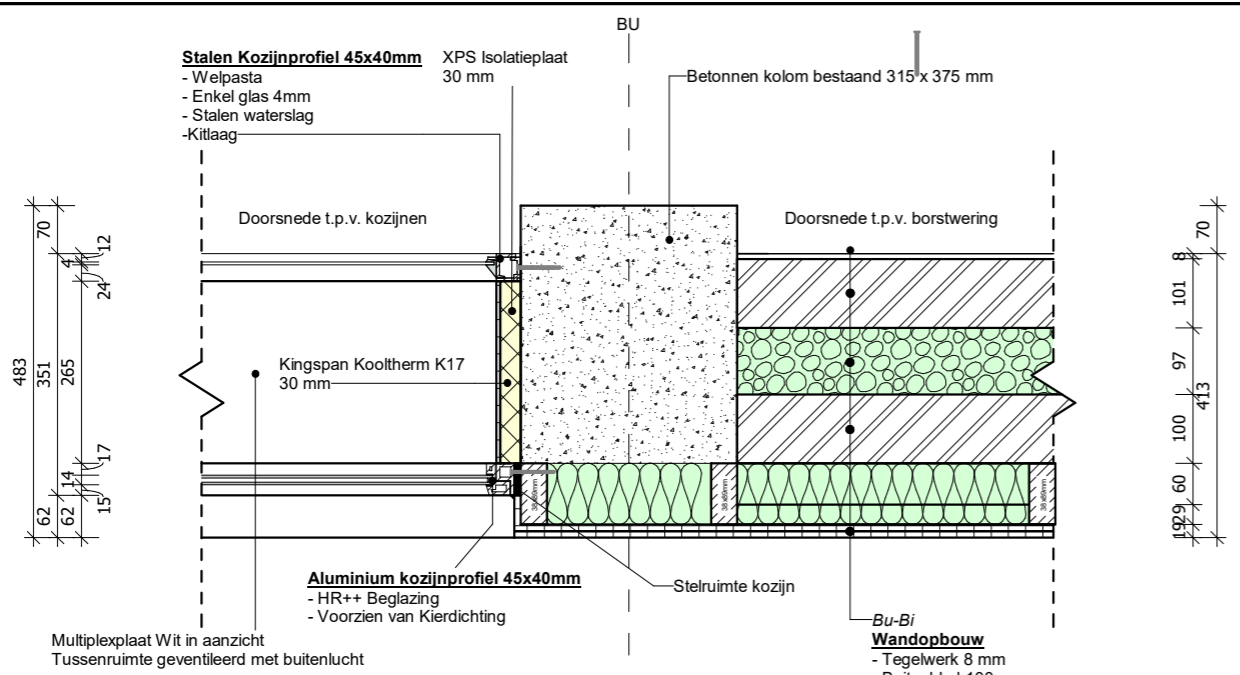
PP 02  
Verticaal detail - dakrand laagbouw



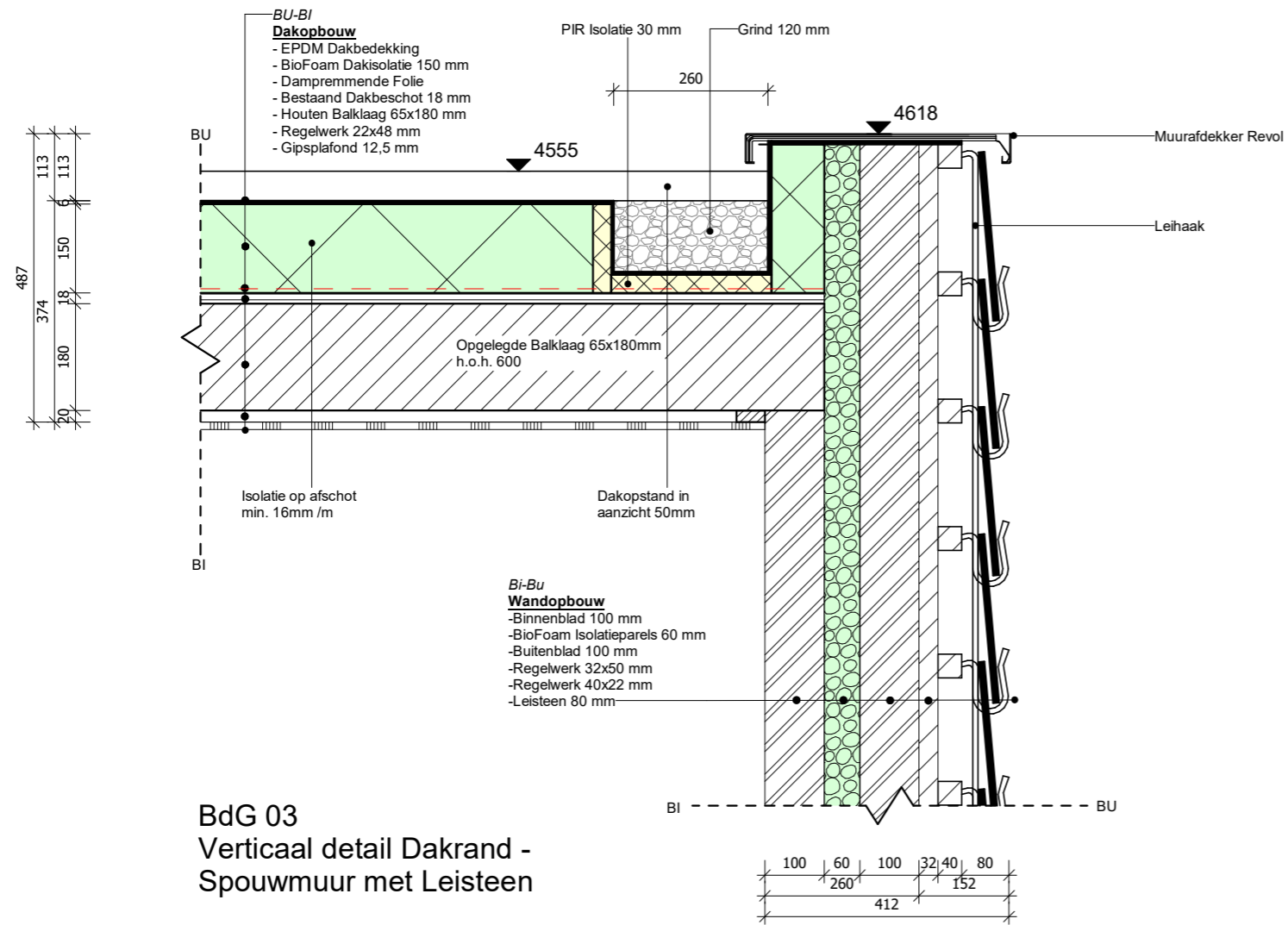
PP 03  
Horizontaal detail - aansluiting kolom met kozijn

opdrachtgever:	Hanzehogeschool facilitairbedrijf	datum:	9-7-2019 23:54:19
project:	Herbestemming D-vleugel Het Wiebenga	formaat:	A3
omschrijving:	Detailblad Patrik	schaal:	1:10
		getekend:	PP
		werk:	
		blad:	4. DO 09

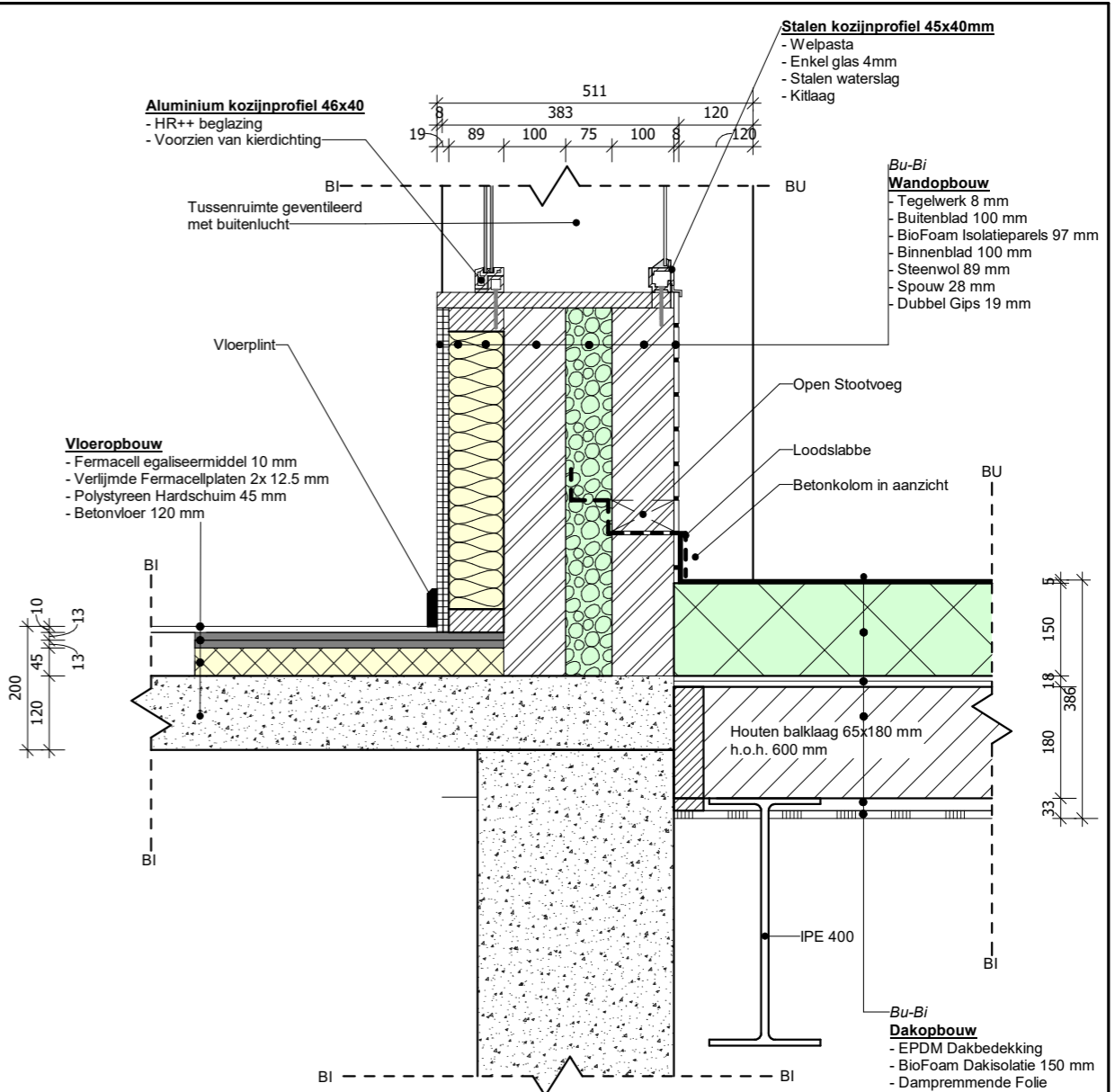




**BdG 01**  
 Horizontaal detail kozijn-  
 kolom- borstwering

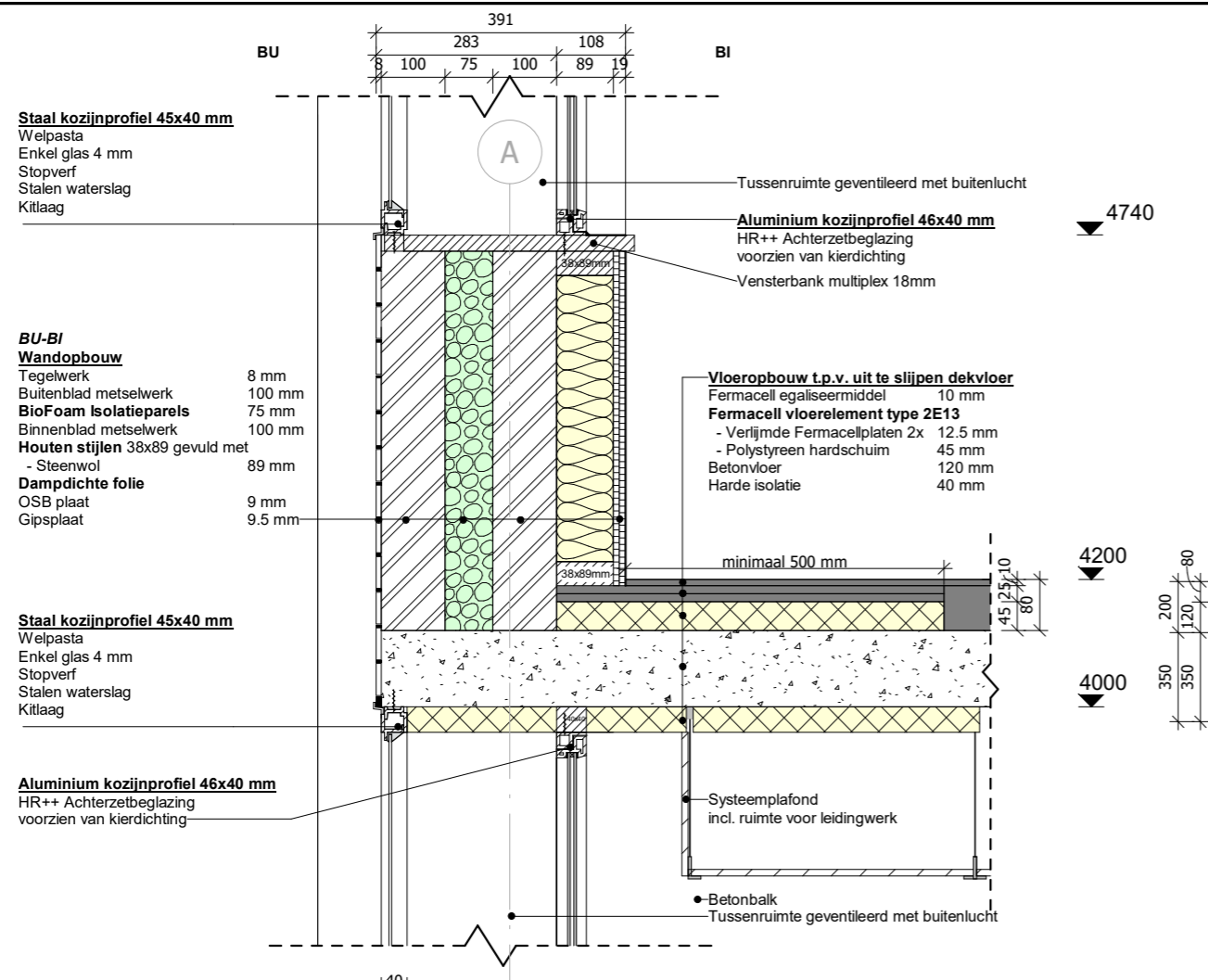


**BdG 03**  
 Verticaal detail Dakrand -  
 Spouwmuur met Leisteen

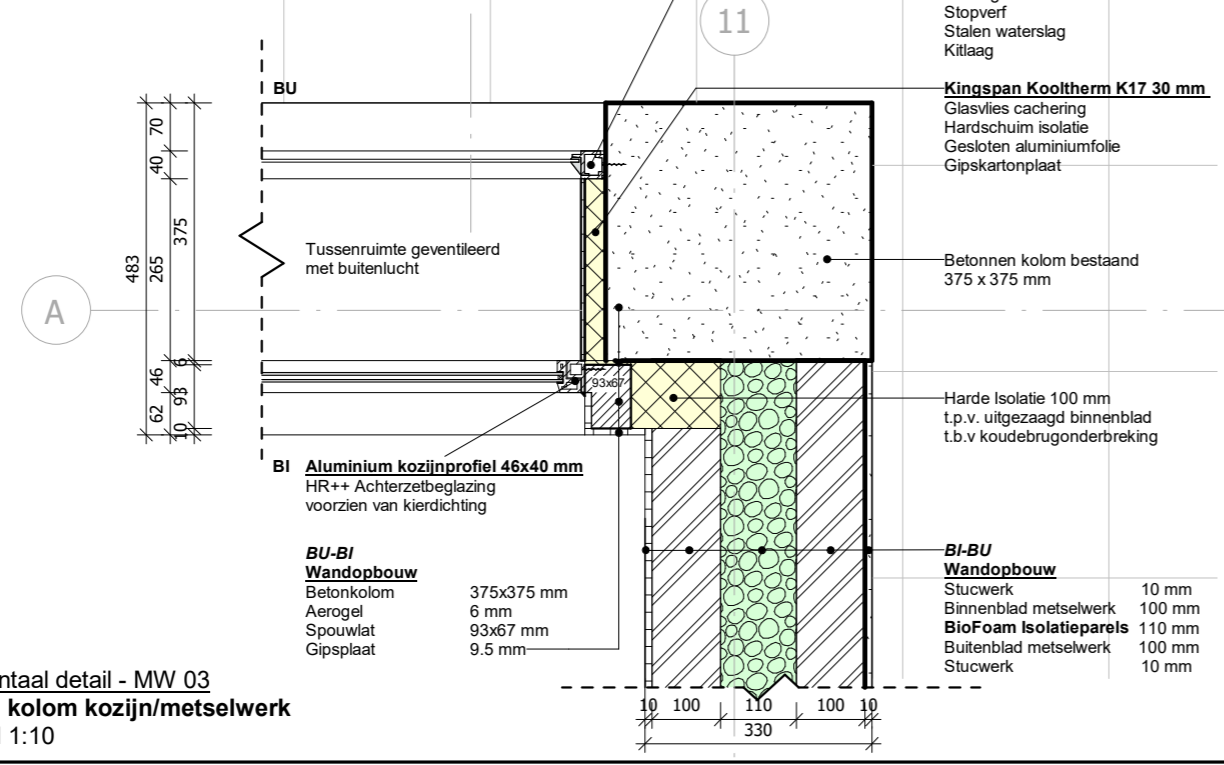


**BdG 02**  
 Verticaal detail aansluiting dak  
 op vloer V1

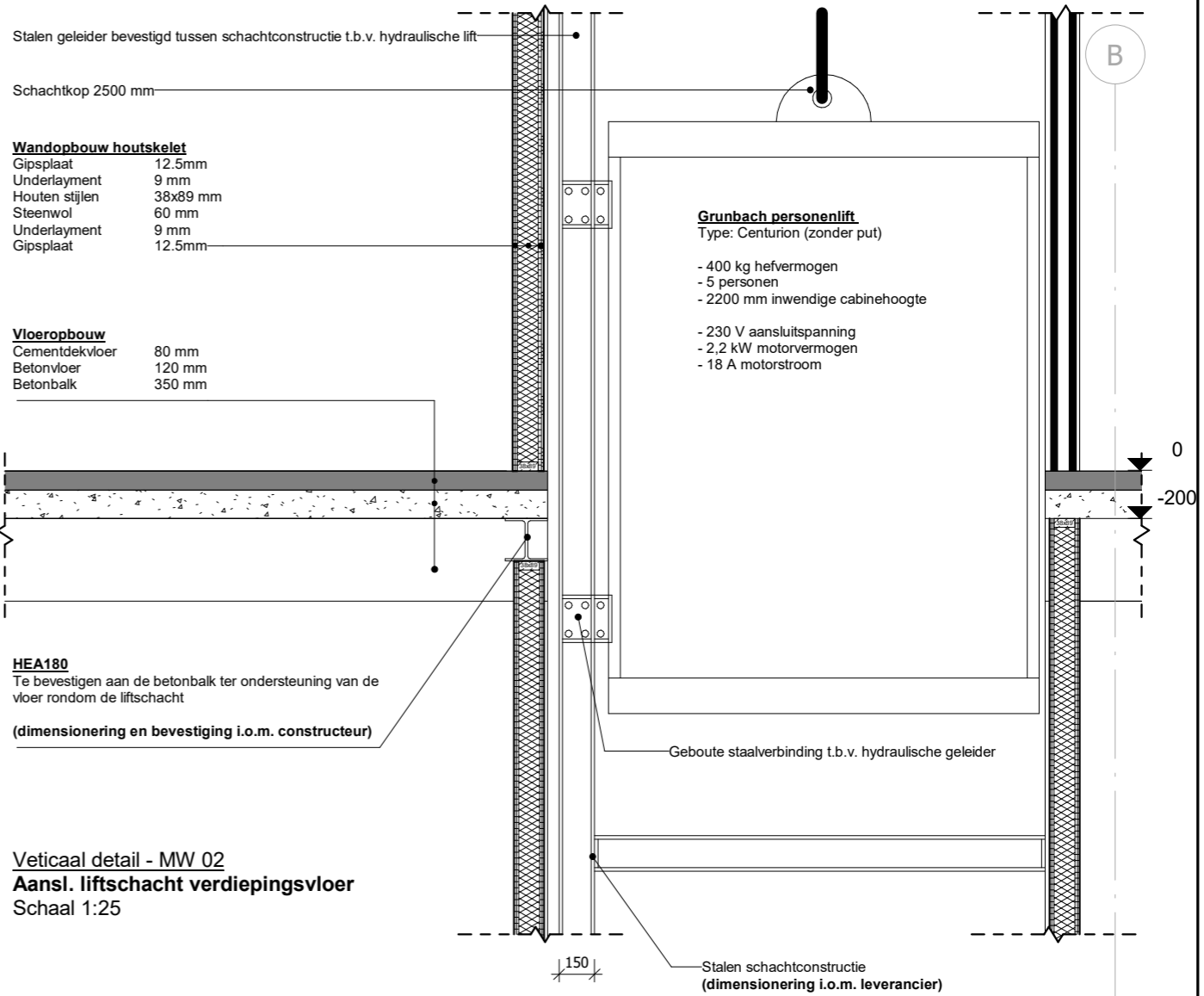
opdrachtgever: Hanzehogeschool facilitairbedrijf	datum: 9-7-2019 23:54:21
project: Herbestemming D-vleugel Het Wiebenga	formaat: A3
omschrijving: Detailblad Bernd	schaal: 1: 10
	getekend: BdG
	werk:
	blad: 4. DO 10



Verticaal detail - MW 01  
Aansl. verdiepingsvloer kozijn/achterzetbeglazing  
Schaal 1:10



Horizontaal detail - MW 03  
Aansl. kolom kozijn/metselwerk  
Schaal 1:10



Verticaal detail - MW 02  
Aansl. liftschacht verdiepingsvloer  
Schaal 1:25

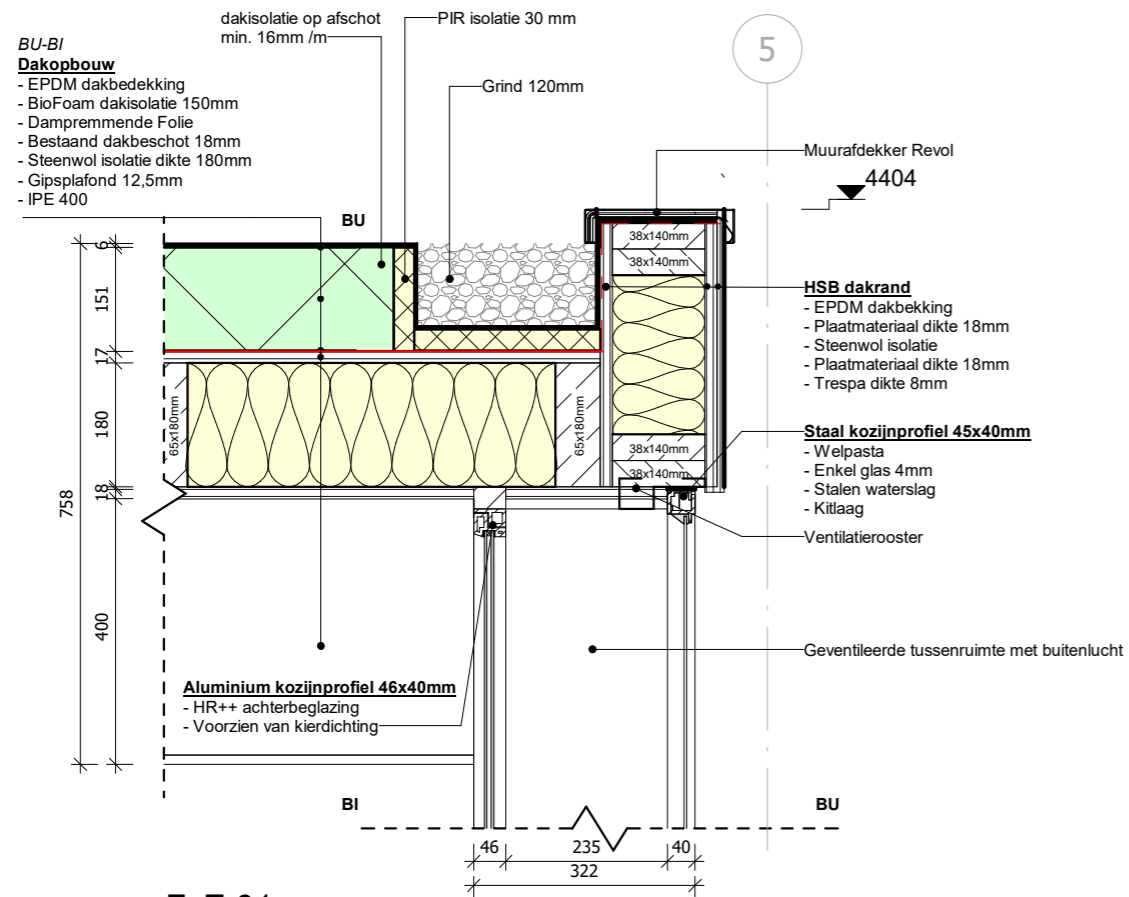
opdrachtgever: **Hanzehogeschool facilitairbedrijf**

project: **Herbestemming D-vleugel Het Wiebenga**

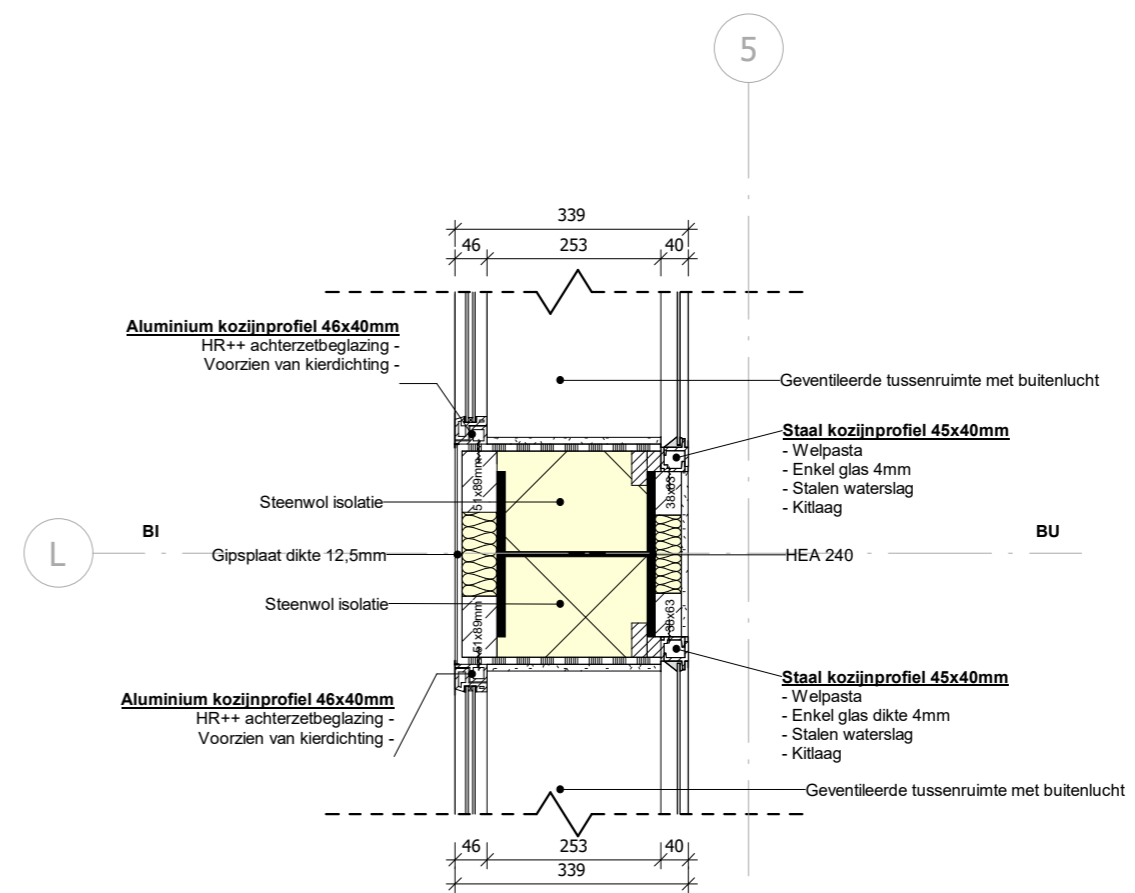
omschrijving: Detailblad Marijn  
MW 01 Aansluiting verdiepingsvloer - kozijn/achterzetbeglazing  
MW 02 Aansluiting liftschacht - verdiepingsvloer  
MW 03 Aansluiting kolom - kozijn/metselwerk

datum:	9-7-2019 23:54:23
formaat:	A3
schaal:	Variabel
getekend:	MW
werk:	
blad:	4. DO 11

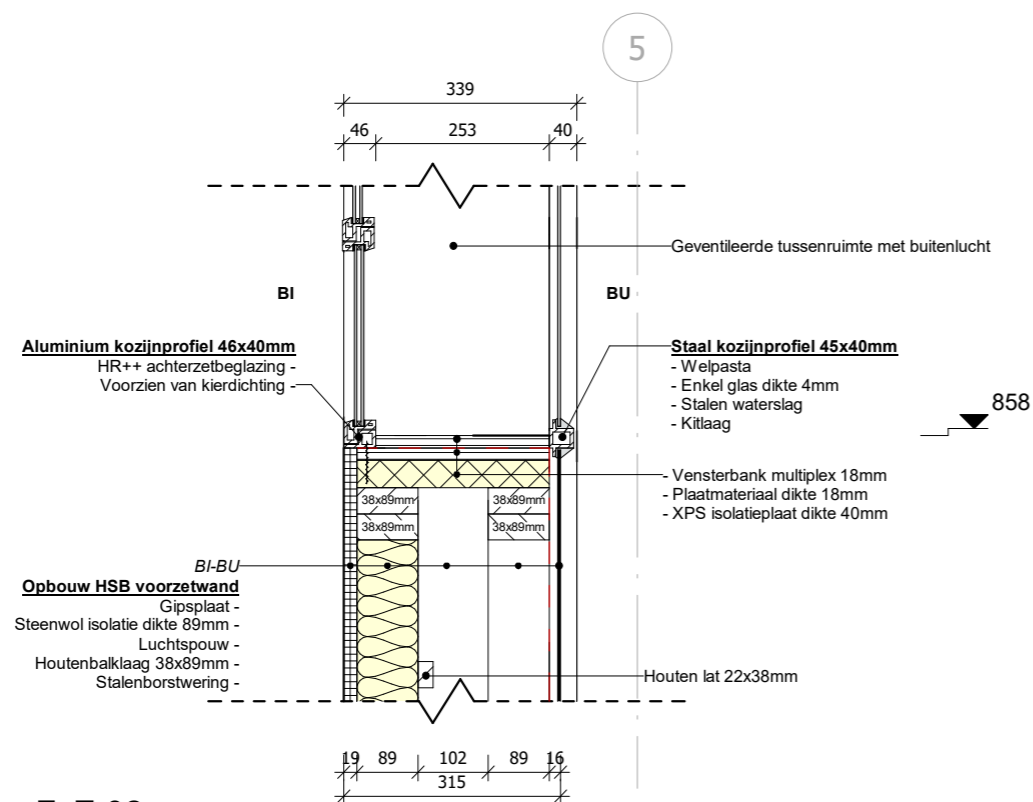




FvE 01  
Verticaal kozijn detail - bovendorpel



FvE 03  
Horizontaal kozijn detail



FvE 02  
Verticaal kozijn detail - onderdorpel

datum: 9-7-2019 23:54:24

formaat: A3

schaal: 1:10

getekend: FvE

opdrachtgever: Hanzehogeschool facilitairbedrijf

project: Herbestemming D-vleugel Het Wiebenga

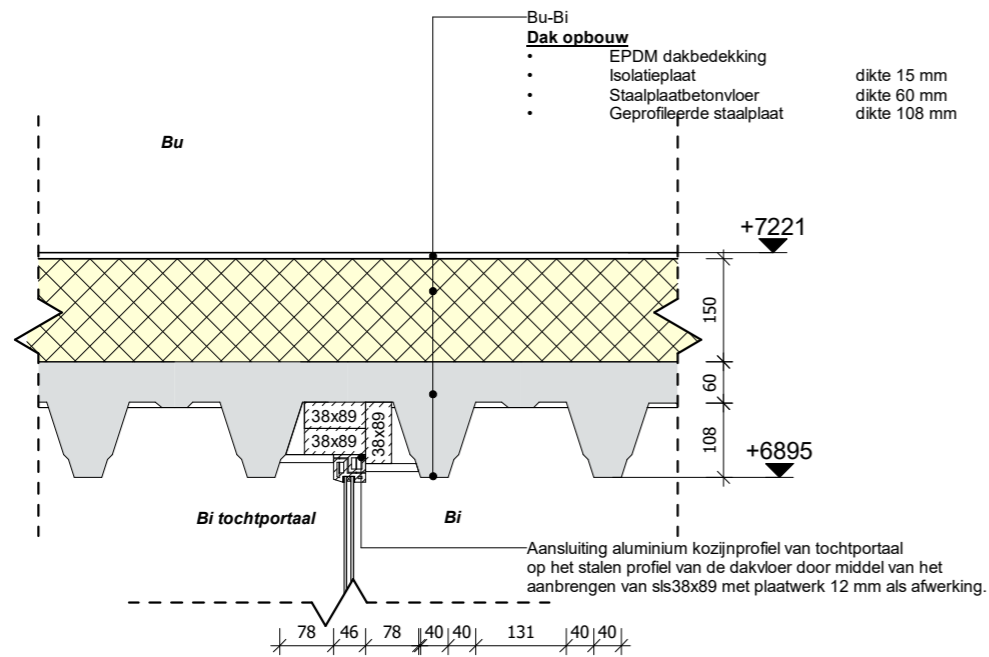
omschrijving: Detailblad Florus

werk:

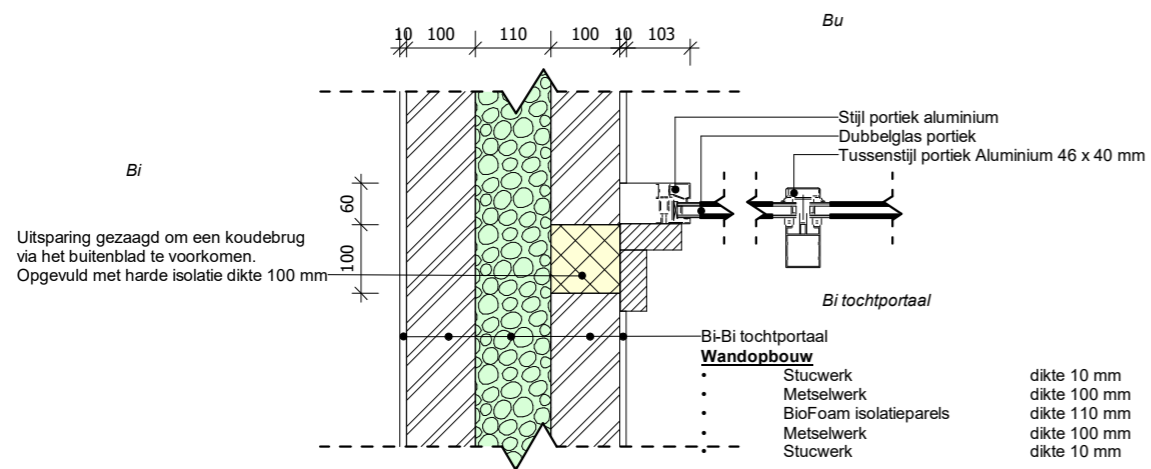
blad:

4. DO 12

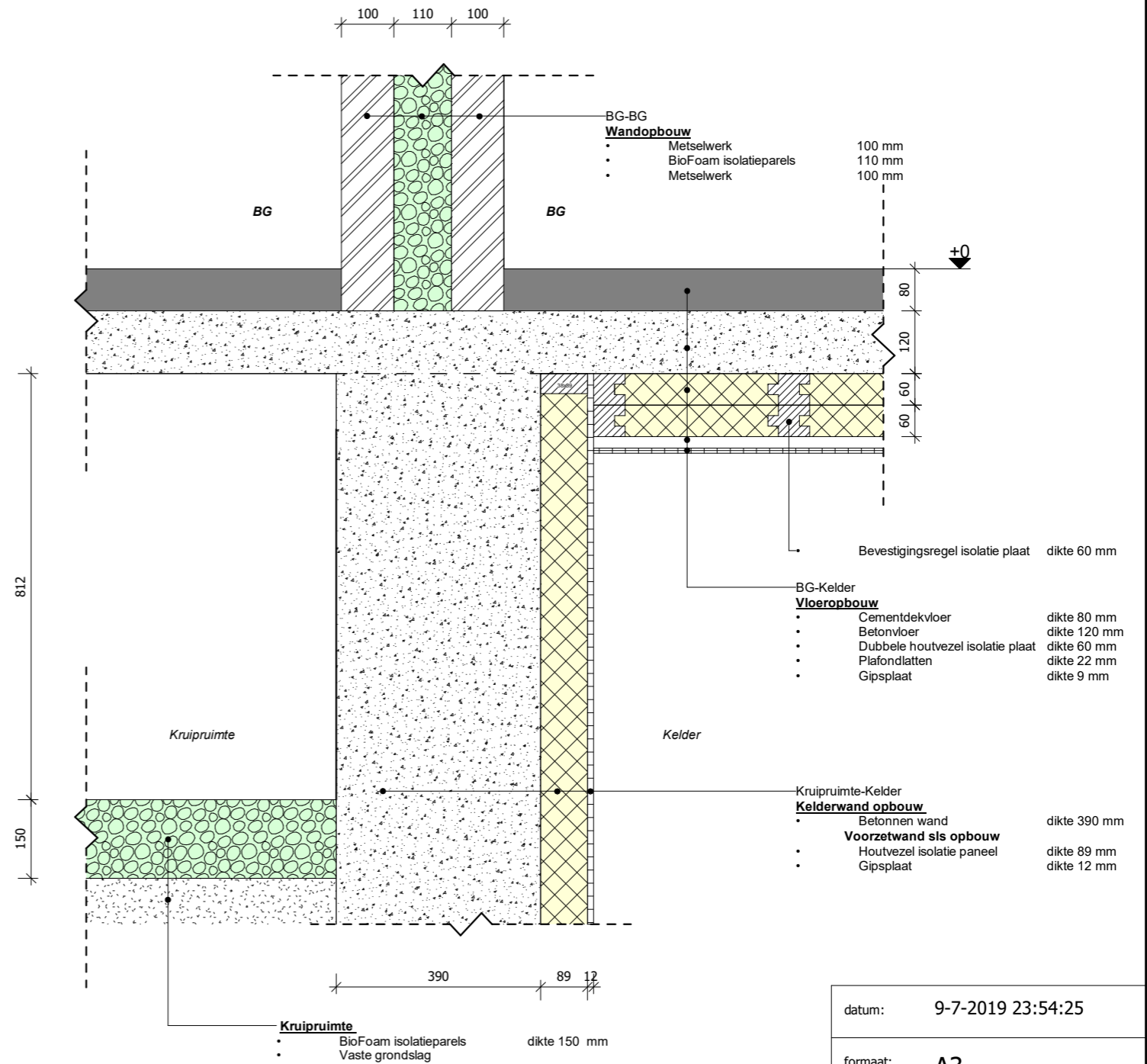




SJL 02 Verticaal detail: aansluiting kozijn tochtportaal op dakvloer



SJL 03 Horizontaal detail: Uitsparing buitenblad



SJL 01 Verticaal detail: Kelder - Kruipruimte

opdrachtgever: **Hanzehogeschool facilitairbedrijf**  
 project: **Herbestemming D-vleugel Het Wiebenga**  
 omschrijving: **Detailblad Stijn**

datum: 9-7-2019 23:54:25

formaat: **A3**

schaal: **1 : 10**

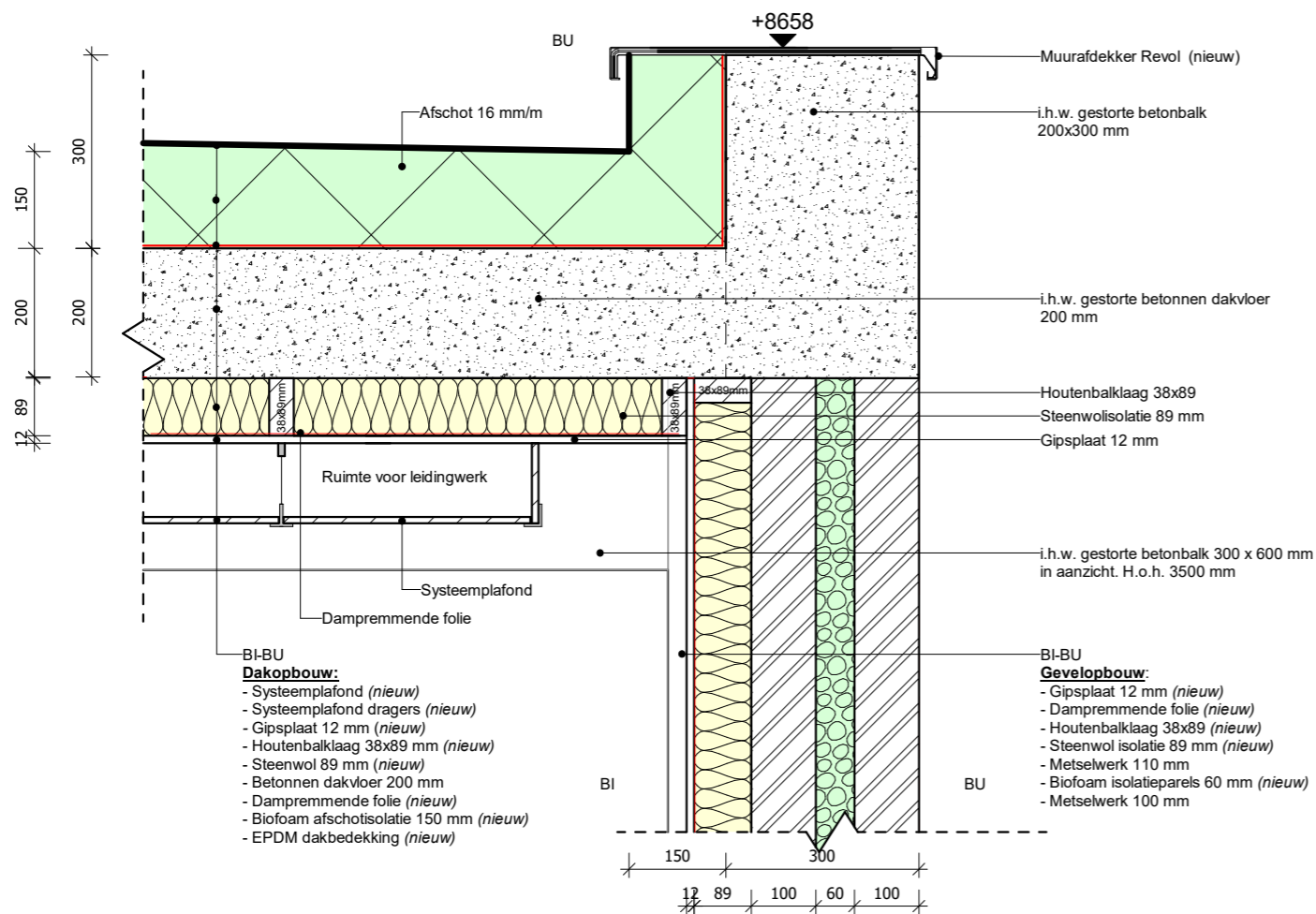
getekend: **Stijn Lamijer**

werk:

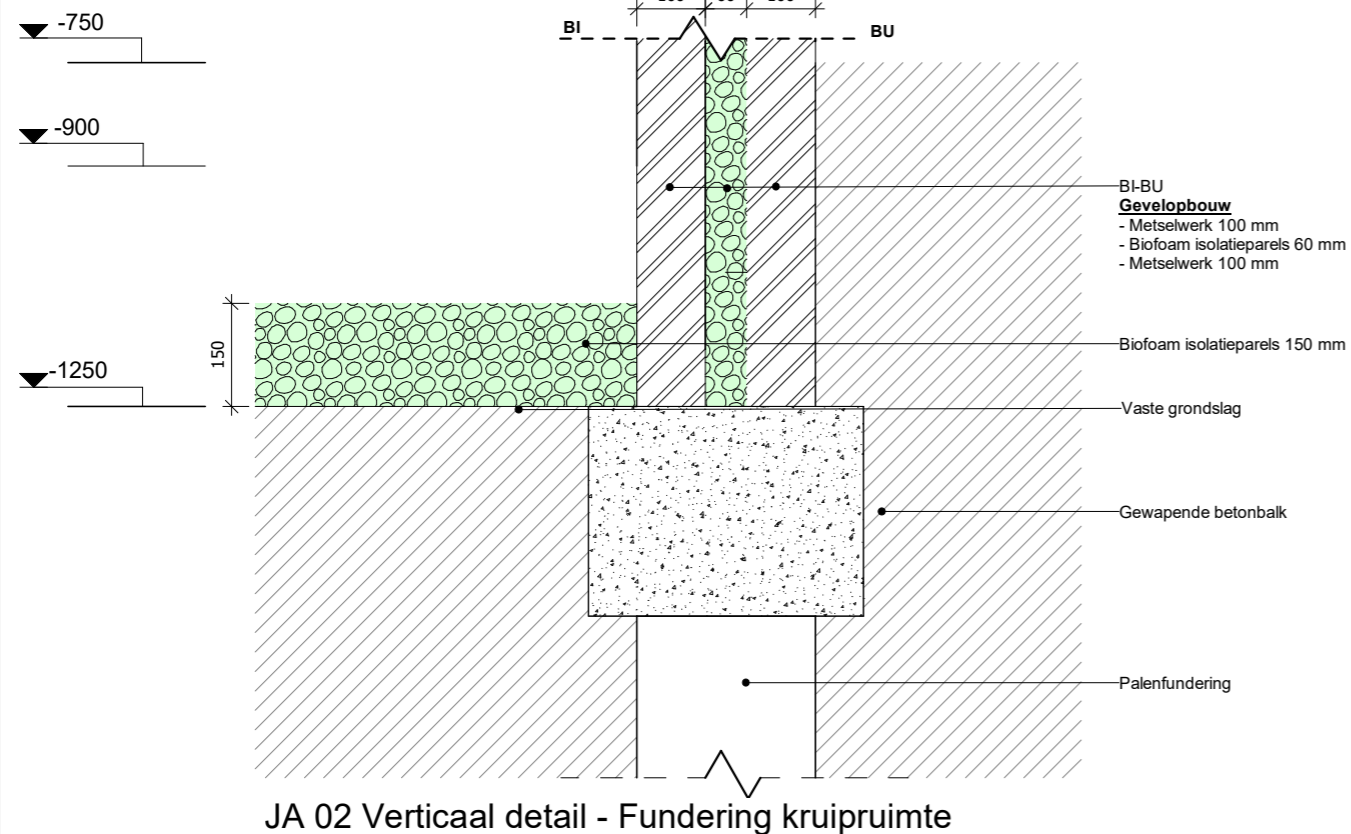
blad:

**4. DO 13**

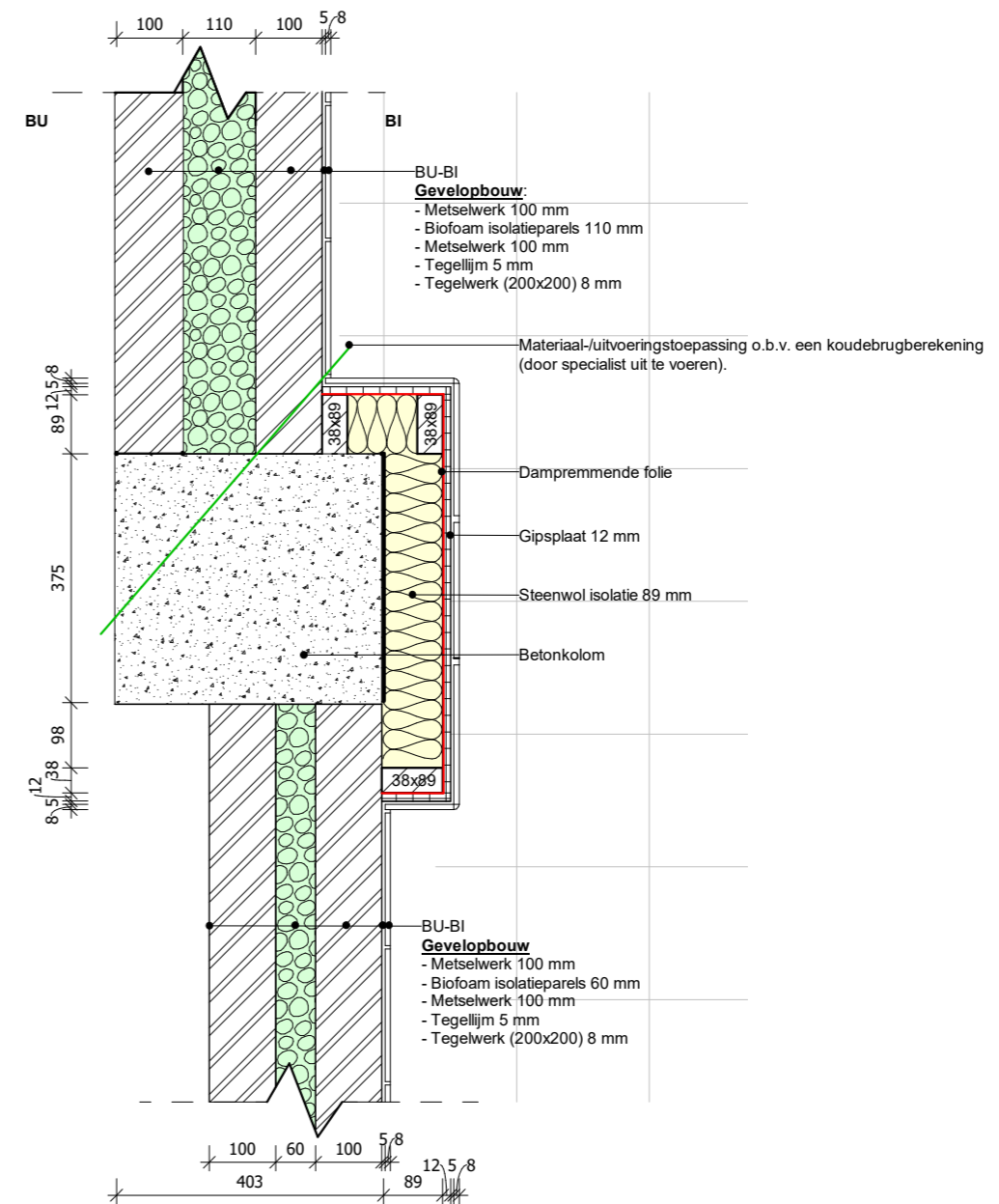




JA 01 Verticaal detail - Dakdetail verdieping



JA 02 Verticaal detail - Fundering kruipruimte



JA 03 Horizontaal detail - Aansluiting spouw/kolom

opdrachtgever: Hanzehogeschool facilitairbedrijf	datum: 9-7-2019 23:54:27
project: Herbestemming D-vleugel Het Wiebenga	formaat: A3
omschrijving: Detailblad Jill	schaal: 1:10
	getekend: Jill Akkerman
	werk:
	blad: 4. DO 14